

LA INCINERACIÓN DE RESIDUOS EN CIFRAS

Análisis socio-económico de la incineración de residuos municipales

Palma de Mallorca, 30 de septiembre de 2010

GREENPEACE

www.greenpeace.es

Índice

1. Introducción
2. Primas a la incineración
3. Costes directos e indirectos de la gestión de las incineradoras
4. Costes de gestión de residuos de los municipios que destinan los residuos a incineración
5. Puestos de trabajo respecto a otros modelos de gestión de residuos
6. Conclusiones

1. Introducción

- **10 plantas** incineradoras en España.
- Más de **1,9 millones de toneladas de residuos municipales/año** incineradas.
- Emisión de **1.629.000 toneladas/año de CO₂** además de **otros contaminantes**.



2. Primas a la incineración

- La electricidad generada mediante la **incineración de residuos** se considera por la Administración **producción de energía en régimen especial** (junto con las fuentes de energía renovables).
- En **2009**, la retribución recibida bajo este concepto se estima que fue de **37,8 millones de €**. Esto supone unos **19 €/tonelada incinerada**.
- Durante el período 2003 - 2009 **la cantidad de energía vendida ha aumentado** en un **53%**, mientras que **la retribución total recibida** lo ha hecho en un **109%**. La **protección de la administración pública** a estas instalaciones **ha aumentado**.

3. Costes directos e indirectos de la gestión de las incineradoras de residuos municipales (1 de 3)

- **COSTES E INGRESOS DIRECTOS:**
 - **Inversión total:** 1.180 millones de euros
166 €/habitante servido, por cada instalación
 - **Costes de explotación** (tarifa de entrada):
34,5 - 140 €/t (unos **65 €/t** de media)
20 €/habitante servido · año

3- Costes directos e indirectos de la gestión de las incineradoras de residuos municipales (2 de 3)

CCAA	Municipio	Capacidad planta incineradora (t/año)	Habitantes a los que da servicio	Tarifas de entrada a planta 2010 (€/t)
Baleares	Palma M.	300.000	846.210	140,00 €
Cantabria	Meruelo	90.000	580.000	54,00 €
Cataluña	Mataró	160.000	393.360	42,14 €
Cataluña	St. Adrià B.	321.728	750.000	34,50 €
Cataluña	Girona	35.000	125.000	77,63 €
Cataluña	Tarragona	168.192	350.000	38,40 - 89,90 €
Galicia	Cerceda	550.000	2.285.000	51,10 €
Madrid	Madrid	295.000	1.000.000	47,02 €
Melilla	Melilla	31.000	74.000	95,86 €
País Vasco	Bilbao	320.000	700.000	65,00 €
TOTAL		2.270.920	7.103.570	67,00 / 63, 20 €

3. Costes directos e indirectos de la gestión de las incineradoras de residuos municipales (3 de 3)

COSTES DERIVADOS DE LOS IMPACTOS AMBIENTALES DE LA INCINERACIÓN:

Se deben principalmente a:

- Emisiones atmosféricas contaminantes
- Emisiones de efluentes líquidos
- Generación de residuos sólidos secundarios (cenizas y escorias)
- Ruido
- Impacto visual

Costes ambientales = 69,1 - 129,5 millones de €/año, 98,2 millones de €/año de media y 44,4 €/t de residuo incinerado.

La consideración de los costes ambientales haría aumentar los costes de explotación de las incineradoras en más de un 70%.

4. Costes de gestión de residuos de los municipios que destinan los residuos a incineración (1 de 2)

Tratamiento	Gastos municipales en recogida de residuos y limpieza viaria (€/hab)	Ingresos municipales por tasa de residuos (€/hab)
MUNICIPIOS CON INCINERACIÓN		
Media simple de los valores para cada municipio	70,23	45,78
Media ponderada por la población	104,83	54,23
RESTO DE MUNICIPIOS		
Media simple de los valores para cada municipio	54,14	40,11
Media ponderada por la población	87,92	41,85

4. Costes de gestión de residuos de los municipios que destinan los residuos a incineración (2 de 2)

- El **gasto municipal por habitante** en concepto de recogida de residuos y limpieza viaria es del orden del 29% mayor (media simple entre municipios) y del **19% mayor** (media ponderada por la población) que para los municipios sin incineración.
- Las **tasas de basura por habitante** son del orden del **14,2% y 29,6% más elevados**, respectivamente, para los municipios que incineran sus residuos.
- **La incineración de residuos resulta una opción más cara para los municipios y para los ciudadanos.**

5. Puestos de trabajo respecto a otros modelos de gestión de residuos

- **568 trabajadores** para el conjunto de plantas de incineración de residuos municipales de España.
- Esto corresponde a **25 trabajadores por cada 100.000 toneladas** de capacidad de incineración.
- El **reciclaje** es susceptible de crear **de 7 hasta 39 veces más puestos de trabajo** por tonelada de residuo gestionado, que la incineración.

6. Conclusiones (1 de 2)

- **Dificultad de acceso a la información** acerca de los datos económicos de gestión de las instalaciones de incineración de residuos municipales.
- Son **instalaciones caras de construir y mantener**, que requieren de una aportación sostenida de residuos para hacer viable el retorno de las inversiones.
- **Tarifas muy heterogéneas** que, en algunos casos, **no reflejan los costes económicos de gestión reales**.
- **Las tarifas no reflejan los costes ambientales**. Su consideración **haría aumentar los costes** de explotación de las incineradoras **en más de un 70%**.
- El **sistema de primas** a la venta de energía producida por las plantas incineradoras representa una **ayuda ambientalmente perjudicial**.

6. Conclusiones (2 de 2)

- Los **residuos de envases incinerados reciben ingresos de Ecoembes** en concepto de valorización energética, que serían invertidos de forma más eficiente si se destinaran a compensar la recogida selectiva.
- Los municipios que llevan sus residuos a incineradoras tienen unos **gastos de gestión de residuos superiores** al resto traduciéndose en la aplicación de **tasas más elevadas**.
- El **número de personas** contratadas por tonelada tratada es **muy inferior al** que se precisaría para el **reciclaje de los mismos residuos**.
- **Los usuarios** de las plantas **deberían hacerse cargo de la totalidad de sus costes** de funcionamiento.



**Algunos datos para la reflexión
y el debate**

GREENPEACE

www.greenpeace.es

Datos del INE (24 de septiembre de 2010)

Recogida y Tratamiento de Residuos en 2008

Se recogieron **26,3** millones de toneladas de residuos urbanos

21 millones mezclados

5,3 millones de recogida selectiva (20,1%)

La media española por habitante y año ha sido 465kg

En Navarra sube hasta 546,6kg/año

Datos del INE (24 de septiembre de 2010)

Recogida de residuos urbanos *per capita* (kg/año) por CCAA (2008)

	Residuos mezclados	Papel-cartón	Vidrio	Envases mixtos	Total / % separado
España	464,8	24	14,9	28,4	532,1/12,6
Navarra	546,6	50,9	24,4	35,3	657,2/16,8

“La recogida selectiva actual no implica su total reciclaje”

Casi un 50% de la bolsa amarilla es rechazado por las plantas

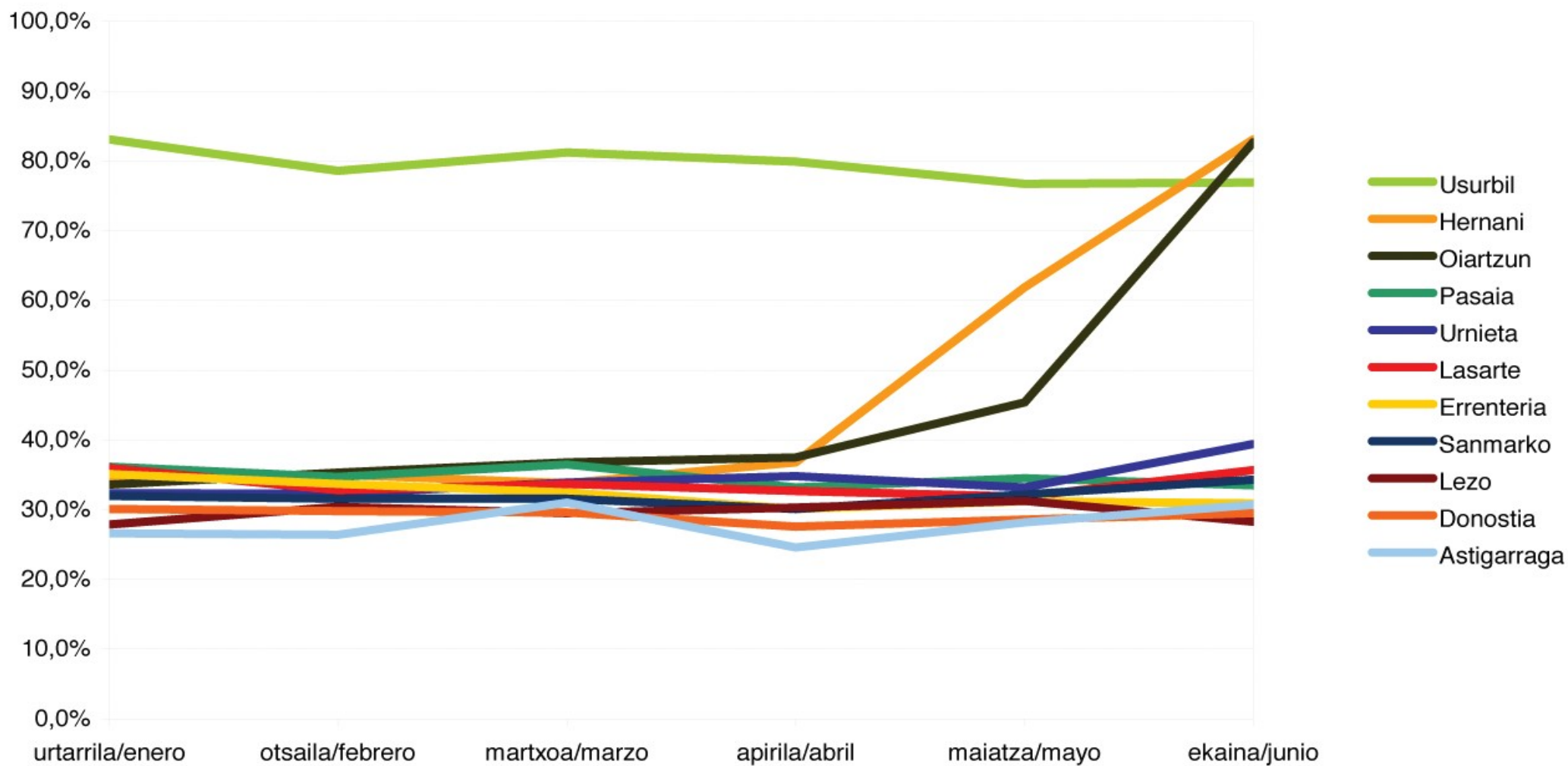
EL SISTEMA ACTUAL NO FUNCIONA, PRIMA EL VERTIDO Y LA INCINERACIÓN

El Puerta a Puerta (PaP) y los Sistemas de Devolución y Retorno (SDDR) garantizan elevados niveles de recogida selectiva y sobre todo con una **alta calidad de los materiales recuperados**.

(24/09/2010): Hernani, Oiartzun y Usurbil han superado la barrera del 75% en la recogida selectiva de los residuos en el mes de junio. Los seis municipios restantes de la Mancomunidad de Sanmarko rondan sobre el 30-35%.

2010eko 1. seihilekoan gaikako bilketaren bilakera

Evolución selectiva 1º semestre 2010



4/7

GREENPEACE

www.greenpeace.es

Las ventajas económicas del PaP según el interventor de Usurbil

Recogida "habitual" de los municipios gipuzkoanos:

costes más bajos de recogida, pero los más altos en tratamiento y no revierte ningún ingreso al municipio por la recuperación de materiales.
Resultado: 303.544 euros de déficit.

Recogida con el 5º contenedor:

más caro que anterior, gastos de tratamiento casi iguales y ningún ingreso por recuperación de materiales.
Resultado: 392.071 euros de déficit.

Puerta a Puerta:

sistema de recogida más caro, tratamiento más barato e ingresos importantes por recuperación de materiales.
Resultado: 264.068 euros de déficit.

El sistema **Puerta a Puerta** resulta el **más económico** para el ayuntamiento de Usurbil... y sin necesidad de incineración.

Nuevos proyectos de incineradoras de RSU

- Área metropolitana de Catalunya** (nueva instalación y ampliación de Sant Adrià del Besòs)
- Navarra**, presentado el nuevo plan que contempla quemar todos los RSU
- Gipuzkoa**, planta de Zubieta avala por la Diputación Provincial y el Consorcio de Residuos
- Asturies**, planta de Serín avalada por el Gobierno del Principado
- Galicia**, nueva planta al sur de la Pontevedra o Ourense
- Canarias**, nueva planta en Arico
- Otras plantas:**
 - Planta de plasma en **Huéscar** (Granada) (destimada gracias a GPE)
 - Planta de gasificación por plasma en **Bélmez** (Córdoba) en fase de alegaciones

Ventajas laborales del reciclaje

Un aumento en el reciclaje de residuos hasta el 70% en los Estados Miembros de la Unión Europea (UE) puede crear medio millón de empleos en Europa para el año 2020, según Amigos de la Tierra

*Informe

“Más empleos, menos residuos”, septiembre de 2010.

Preguntas:

¿A quién beneficia seguir con el modelo actual?

¿Por qué los Estados no cambian sus políticas de residuos?



**QUEMAR BASURA
CONTAMINA
GREENPEACE**

Gracias por su atención

GREENPEACE

www.greenpeace.es