



PROGRAMA IDEARIA 15

#ESS MOMENTO DE HACER PIÑA

Madrid 17-19 junio 2022



Info e inscripciones:

<https://www.economiasolidaria.org/idearia-2022/>

Email de contacto:

idearia@reasnet.com



reas

red de redes de economía
alternativa y solidaria

ÍNDICE

Idearia 15

- 1 ¿Qué es REAS Red de Redes?
- 2 ¿Qué es Idearia?
- 3 Programa viernes 17 de junio
- 4 Programa sábado 18 de junio
- 5 Datos útiles

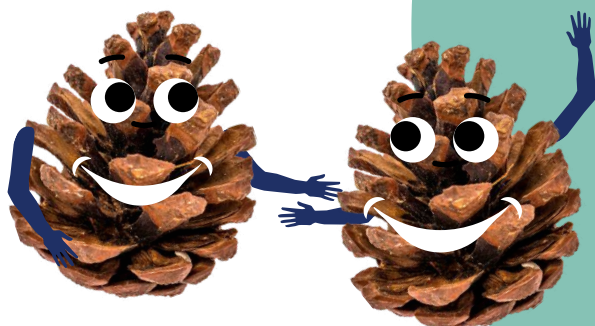
¡TE ESPERAMOS!

Encuentro: 17, 18 y 19 de junio

Periodo de registro: hasta 6.06.22

Inauguración 17.06.22 (18h a 20h)

Jornadas de trabajo colectivo: 18.06.22



REAS

Red de Redes de Economía Alternativa y Solidaria

Somos una **red confederal** compuesta por 15 redes territoriales y 4 sectoriales que aglutina a 944 entidades y empresas y en las que participan 260.403 personas como socias.

En sus más de **25 años** de andadura, desde su constitución en 1995, ha buscado el fortalecimiento del movimiento de la **economía solidaria** en todo el Estado español, profundizando en su capacidad como sujeto de transformación social a partir de los valores y prácticas recogidas en la [Carta de Principios de la Economía Solidaria](#).

En este sentido, REAS Red de Redes trabaja desde una triple vertiente: como un enfoque de **economía crítica**, como un conjunto de **prácticas de economía alternativa** y como un movimiento que busca la **transformación social**.



Desde un enfoque de economía crítica y transformadora propone relocalizar la economía situando en el centro a las personas y a la sostenibilidad de la vida y en un sentido territorial, volviendo a lo local.



Además, aúna un conjunto de prácticas económicas alternativas ya que propone un cambio en las relaciones de todos los ámbitos del ciclo económico (producción, distribución, consumo y financiación) basadas en la justicia, la cooperación, la reciprocidad y la ayuda mutua, y que aspira y en gran medida consigue, satisfacer las necesidades diarias de la población bajo criterios de sostenibilidad y justicia social.



Es un movimiento social porque cuestiona el sistema económico imperante y propone su transformación.

REAS RED DE REDES

en cifras

25 años

de trabajo en red

944

empresas

260.403

personas socias

15 + 4

redes territoriales + redes sectoriales

23.208

personas trabajadoras

1.007mln€

de ingresos

Algunos datos de nuestras prácticas empresariales



1,68

EQUIDAD
proporción salarial
entre plantilla

61%

EQUIDAD
mujeres con puestos de
responsabilidad

69%

COOPERACIÓN
de entidades operan
con finanzas éticas

77%

TRABAJO
entidades mejoran
permisos legales
de conciliación

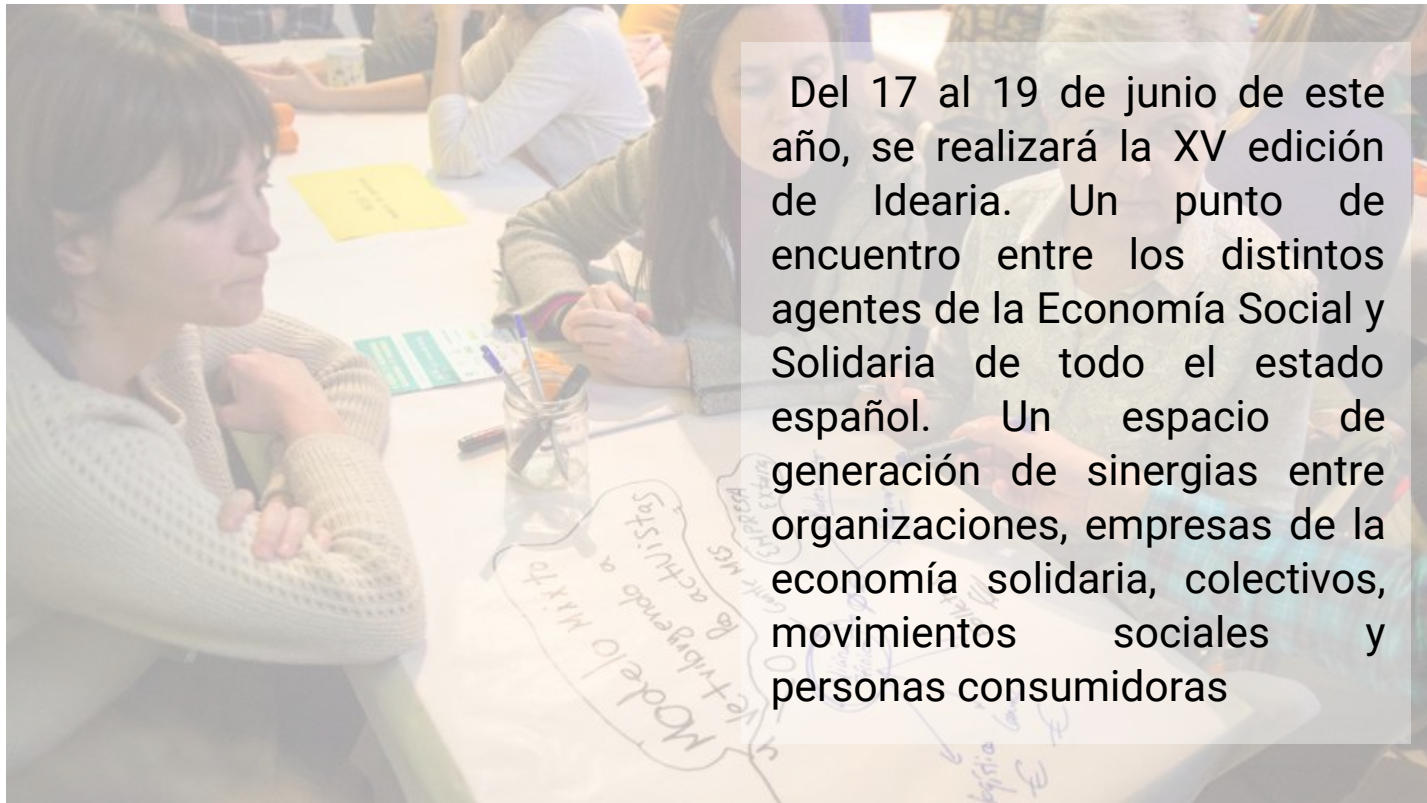
83%

TRABAJO
de entidades
que generan espacios
de atención emocional
y cuidado

77%

SIN LUCRO
de las empresas reparten sus
beneficios en reservas compensación
de pérdidas o inversiones propias

QUÉ ES IDEARIA



Este es el encuentro de la Economía Social y Solidaria (ESS en adelante), el cual se celebra de manera **bianual** e ininterrumpidamente desde 1993. Para esta edición, el territorio seleccionado ha sido Madrid.

Esta quinceava edición es de especial interés, ya que coincide con dos acontecimientos relevantes para la ESS: después de un arduo trabajo colectivo, se presentará la **nueva edición de la Carta de Principios de la Economía Solidaria**, espina dorsal de la red y el movimiento. También, en este 2022, es el **décimo aniversario del Mercado Social de Madrid** (cooperativa integral surgida en el seno de la Red de Economía Alternativa y Solidaria de Madrid).

COOPERACIÓN

tema central de esta edición

El tema central del evento, será trabajar en torno al principio de cooperación. Las prácticas de cooperación empresarial son, sin duda una característica intrínseca de la ESS y fundamentales para la transformación ecosocial que la actual sociedad requiere.

En este contexto de post pandemia, aún queda por analizar con detenimiento los principales efectos de estos dos años de confinamiento, provocados por la COVID 19, en la sociedad en general y en la comunidad de la ESS, en particular. Tal crisis ha puesto de manifiesto la **necesidad de reencontrarnos y repensar colectivamente**, para seguir trazando alternativas conjuntas, sobre lo que venimos anunciando desde hace tiempo: necesitamos otra manera de hacer economía, otro sistema económico, que ponga a las **personas y al ecosistema en el centro**.

A diferencia de la competencia, como dogma de la economía convencional, en el cotidiano de las empresas de la ESS, encontramos prácticas de auto-organización social, basadas en la soli-

daridad y el apoyo mutuo para la satisfacción de necesidades y el logro del bien común. **Imaginar estrategias colectivas que refuercen el apoyo mutuo** es el objetivo principal de esta edición: ¿cómo nos podemos fortalecer colectivamente las entidades y sectores de la ESS?, ¿cómo nos podemos articular desde un trabajo colectivo eficiente y satisfactorio?, ¿cómo podemos generar mayores alianzas con movimientos como el feminista, ecologista y juveniles?, ¿cómo podemos trascender de nuestra empresa y articularnos con nuestro barrio, con otras empresas, con nuestra clientela?, ¿cómo las personas consumidoras nos podemos articular, para usar nuestro poder transformador, ejerciendo un consumo consciente y colectivo? ¿Cómo podemos reforzar nuestros vínculos más allá de nuestras fronteras?....

PROGRAMA RESUMEN VIERNES

17.06.22

Lugar: Círculo de Bellas Artes - Alcalá, 42, 28014

17:00 – 18:00 Recepción / Acreditaciones

18:00 – 18:05 Empezamos

18:05 – 18:25 Monólogo de Fernando Cembranos Díaz

18:25 – 18:45 Carta de la ESS

18:45 – 19:50 Mesa inaugural «La intercooperación como herramienta clave para una nueva economía, social y solidaria». Modera: Yago Álvarez Barba (El Salto).

- Intercooperación para la transformación social / Alfonso B. Bolado Collado: presidente REAS.
- La necesidad de fomentar la ESS desde las Instituciones / Alba Catalán Piera (asesora económica en el gabinete del Secretario de Estado de Empleo y Economía Social en el Ministerio de Trabajo y Economía Social).
- Cooperar se hace, no se nace. Herramientas imprescindibles para la intercooperación / Guernica Facundo Vericat: coordinadora ECOS.
- La intercooperación como una forma de vida / Nerea Ramírez Piris: Tangente, Cyclos, Entrepatrios, Ecologistas en Acción, Greenpeace...

19:50 Cierre

PROGRAMA

viernes 17 de junio, Círculo de Bellas Artes



17:00H

RECEPCIÓN Y ACREDITACIONES

C. de Alcalá, 42, 28014 Madrid

18:05 - 18:25 MONÓLOGO



Fernando Cembranos Díaz

Psicólogo y Sociólogo. Trabaja en el ámbito de la psicología social y de la psicología clínica. Es miembro de la Cooperativa Iniciativas-CSE. Es miembro de la comisión de Educación de Ecologistas en Acción. Nunca se planteó trabajar como humorista.

18:25 - 18:45 CARTA DE PRINCIPIOS DE LA ESS

Este encuentro será también un hito para la Economía Solidaria ya que tendrá lugar la presentación pública de la nueva Carta de Principios, base ideológica de REAS RdR así como del movimiento de Economía Solidaria en el Estado español.

Para la revisión de este texto, la red ha llevado a cabo un profundo y democrático proceso con sus redes de casi dos años, para actualizar sus postulados y propuestas a los retos ecosociales del momento.

PROGRAMA

viernes 17 de junio, Círculo de Bellas Artes



18:45 MESA REDONDA

El encuentro, impulsado por REAS Red de Redes y Mercado Social Madrid, contará en su inauguración con Alba Catalán, asesora económica en el gabinete del Secretario de Estado de Empleo y Economía Social en el Ministerio de Trabajo y Economía Social, así como Alfonso B. Bolado, presidente de REAS RdR y coordinador ejecutivo de Arç Cooperativa", quienes dialogarán sobre la intercooperación como herramienta clave para una nueva economía, social y solidaria, poniendo especial atención a la apuesta institucional en este ámbito así como al papel transformador de este tipo de prácticas. Tras estas intervenciones, Guernica Facundo Vericat, coordinadora del grupo ECOS, y Nerea Ramírez Piris, integrante del Grupo Tangente y de otros proyectos de referencia como CyClos, Entrepatis, Ecologistas en Acción y Greenpeace, indagarán desde su experiencia en las propias prácticas intercooperativas, su filosofía y herramientas.

PROGRAMA

viernes 17 de junio, Círculo de Bellas Artes



MESA REDONDA



Alfonso Beltrán Bolado Collado
Presidente de REAS Red de Redes.



Alba Catalán Piera

Licenciada en Economía por la Universidad de Valencia y estudios de postgrado en Mercados Financieros y en Investigación Social Aplicada y Análisis de datos. Ha centrado su carrera profesional en la investigación del mercado laboral con perspectiva de género, sistemas de cuidados, formación profesional y evaluación de políticas públicas. Ha realizado varias estancias de investigación en Reino Unido, Bélgica y Alemania. Entre su experiencia profesional destaca su trabajo en el Banco de España, en el Banco Interamericano de Desarrollo (BID) en Washington DC, y el Instituto Valenciano de Investigación Económicas en Valencia. Desde 2020 desempeña el cargo de asesora económica en el gabinete del Secretario de Estado de Empleo y Economía Social en el Ministerio de Trabajo y Economía Social. Alba ha participado de manera voluntaria en varias organizaciones dentro del ámbito de la Economía Social y Solidaria tanto en Madrid como en Valencia.

PROGRAMA

viernes 17 de junio, Círculo de Bellas Artes



Guernica Facundo Vericat

Guernica lleva dos décadas de trabajo en políticas de desarrollo local y en promoción de la iniciativa emprendedora. En este tiempo se ha especializado en perspectiva de género y emprendimiento. En los últimos 12 años trabaja al servicio de la ESS: es socia de trabajo de la cooperativa LabCoop y actualmente coordina el grupo cooperativo ECOS; es miembro de varias cooperativas, entre ellas de Som Connexió donde forma parte del Consejo Rector. Licenciada en Ciencias Políticas, Posgrado en Gestión Aplicada al Desarrollo Local y Diplomada en Gestión y Administración Pública.



Nerea Ramírez Piris

Ecofeminista y corista en los ratos libres. Licenciada en Ciencias Ambientales y DEA en Educación Ambiental. Socia fundadora de la cooperativa Cyclos, miembro de Ecologistas en Acción y actualmente coordinadora de ecofeminismo en Greenpeace. Vive por las corralas de la cooperativa de vivienda en derecho de uso Entrepatisos.



Yago Álvarez Barba (MODERADOR)

Periodista coordinador de la sección de economía de El Salto. Fundador del medio de economía crítica y alternativa El Salmón Contracorriente, ahora sección económica de El Salto. Activista en varios movimientos sociales como la Plataforma Auditoría Ciudadana de la Deuda o la Plataforma contra los Paraísos Fiscales. Especialista en temas económicos como deuda, banca o fiscalidad.

PROGRAMA RESUMEN SÁBADO

18.06.22

Lugares: Impact Hub Alameda / Impact Hub Gobernador

Impact Hub Alameda: C. de la Alameda, 22.

Impact Hub Gobernador: C. del Gobernador, 26.

9:00 – 9:30 Acreditaciones (Alameda)

9:30 – 11:00 Diálogos Ejes 1-4 (sesión 1)

Ejes 1: Gobernador

Eje 2-4: Alameda

11:00 – 11:30 Pausa café (Gobernador)

11:30 – 13:30 Talleres Ejes 1-4 (sesión 2)

Ejes 1: Gobernador

Eje 2-4: Alameda

13:30 – 15:00 Almuerzo (Gobernador)

15:00 – 16:30 Diálogos Ejes 5-7 (sesión 3) (Alameda)

16:30 – 17:00 Pausa café (Gobernador)

17:00 – 19:00 Talleres Ejes 5-7 (sesión 4) (Alameda)

19:00 – 20:00 Acto de Clausura (Alameda)

20:20 – 21:30 Picoteo (Gobernador)

PROGRAMA

sábado 18 de junio, Impact Hub



9:00H

ACREDITACIONES (IMPACT HUB ALAMEDA)

EJE 1: CUIDAME, NOS CUIDAMOS Y TE CUIDARÉ:

Necesidad de cooperación público-común para organizar socialmente los cuidados de manera satisfactoria

El trabajo de cuidados es un trabajo que todas las personas necesitamos recibir y proveer durante varias etapas de nuestra vida. Es un trabajo duro, que no es lineal y que requiere recursos de muchos tipos. Varios agentes intervienen en la forma de organizar los cuidados: empresas, Instituciones públicas y personas individuales así como organizadas en colectivo. Tener un debate sobre los cuidados implica poner en relación todos estos agentes.

La pandemia ha hecho visible este trabajo, y ha mejorado en parte su reconocimiento social, mostrando cómo, mientras otros sectores del mercado se han podido paralizar, estos trabajos de cuidados han estado en primera línea, ininterrumpidamente, por ser trabajos de los que depende directamente la vida.

Ahora toca repensar de nuevo la reorganización social de los cuidados, de los que tanto se ha debatido en los feminismos, para tratar de elevar las respuestas que sean necesarias a las diversas instituciones encargadas de responder a ellos ¿Qué desafíos tiene el estado en materia de cuidados?, ¿se puede aprovechar el momento post-pandémico para organizar satisfactoriamente los mismos?.

Estas y otras preguntas estarán en el corazón de este eje que pondrá en diálogo a los diferentes agentes: Instituciones públicas y empresas de economía social y solidaria, relaciones vecinales y asociativas y, por último, personas individuales frente a los cuidados.



PROGRAMA

sábado 18 de junio, Impact Hub

EJE 1: CUIDAME, NOS CUIDAMOS Y TE CUIDARÉ:

Coordinación del eje: Alicia Rius Buitrago, socia de Instituto, Mujeres y Cooperación, participa en la Comisión de feminismos de REAS Red de Redes.

Espacio de diálogo. CUIDAME (1h 30 min)

Economía feminista y reorganización social de los cuidados: ideas fuerza para avanzar hacia una respuesta pública satisfactoria

El diálogo tendrá como objetivo reflexionar y debatir sobre qué se está planteando sobre sistema público-comunitario, reivindicaciones, debates sobre la relación entre lo público y lo comunitario. La mesa cuenta con representantes tanto del ámbito político como del colectivo-comunitario que establecerán un diálogo en torno a cómo responder de manera adecuada a las demandas feministas en torno al trabajo de cuidados.



PROGRAMA

sábado 18 de junio, Impact Hub



EJE 1: CUIDAME, NOS CUIDAMOS Y TE CUIDARÉ:

PONENTES EJE 1



Antonia Morillas González

Licenciada en Comunicación Audiovisual en el año 2004, Experta Universitaria en Planificación de procesos participativos por la Universidad Complutense de Madrid. Feminista de base, con amplia experiencia en el ámbito de la innovación democrática. Directora desde 2021 del Instituto de las Mujeres.



Amaia Pérez Orozco

Doctora en Economía



Silvia Piris Lekuona

Socióloga y Máster en Igualdad.

Juntas, forman la Colectiva XXK. Feminismos, pensamiento y acción, un proyecto colectivo que combina la generación de ingresos con el compromiso político y vital y que tiene en los feminismos su eje vertebrador. Situado en Bilbo, desde 2019 forma parte de REAS-Euskadi.

PROGRAMA

sábado 18 de junio, Impact Hub



PONENTES EJE 1



Alicia Rius Buitrago (moderadora)

Doctora en perspectiva feminista en la disciplina de Economía Aplicada. Desde 1998, es socia de Instituto, Mujeres y Cooperación, que pertenece a la Comisión de feminismos de REAS Red de Redes.

Espacio taller. NOS CUIDAMOS Y TE CUIDARÉ (2 horas)

¿Cómo estamos viviendo cada una de nosotras los cuidados? ¿Qué necesitamos para cuidar y sentirnos cuidadas con calidad? ¿Hemos vivido recientemente la frustración de no responder a los cuidados como nos gustaría?

El objetivo del taller es doble: trasladar el debate establecido en el espacio de diálogo a las propuestas y estrategias que desplegamos en nuestros territorios y también a nuestras organizaciones.



Isabel Brito (facilitadora)

Activista feminista y ambientalista, bióloga y doctoranda en estudios interdisciplinarios de género por la Universidad de Huelva, con un trabajo sobre la autoorganización de las mujeres en el sector del trabajo del hogar y cuidados y su incidencia en la transformación de la política pública. Ha coordinado, además un proyecto de intervención local llamado CUIDA 5+ dirigido a favorecer el emprendimiento de estas mujeres. Facilitadora de Periféricas, Escuela de Feminismos Alternativos.

PROGRAMA

sábado 18 de junio, Impact Hub



EJE 2: LA ECONOMÍA SOLIDARIA COMO RESPUESTA A LOS RETOS DE LA JUVENTUD.

La juventud ESS parte del cambio, la intercooperación el camino.

Nos encontramos en una coyuntura histórica compleja. A la crisis ecosocial, que cuestiona nuestra propia supervivencia como especie, se han sumado en los últimos tiempos una crisis sanitaria y la guerra en Europa. En este mundo hiperconectado, sin embargo, gana terreno cada día la soledad, el aislamiento. Llevamos años encadenando crisis económicas que son solo el prelude de lo que está por venir si no asumimos que formamos parte de un planeta con recursos finitos. Pero en 2019 asistimos al despertar de millones de jóvenes, y no tan jóvenes, que exigían a los Gobiernos medidas claras y contundentes ante la emergencia climática. Un grito unánime como respuesta al ecocidio al que nos conduce este sistema capitalista. Una juventud que marca el camino para darle la vuelta a todo, siendo vanguardia en las acciones y propuestas.

Queremos ser el altavoz de esas voces que nos muestran las problemáticas y desafíos a los que nos enfrentamos. Queremos escuchar a nuestra juventud para conocer qué necesitan y esperan de la economía social y solidaria. Y, para ello, partiremos con una mesa de experiencias con jóvenes de diversos colectivos que entienden mucho de intercooperación porque está en su ADN, no conciben la transformación social sin contar las unas con las otras. Posteriormente celebraremos un taller participativo en el que pondremos a trabajar toda la inteligencia colectiva y la creatividad para repensar ese futuro que queremos, ese presente que necesitamos.



PROGRAMA

sábado 18 de junio, Impact Hub



EJE 2: LA ECONOMÍA SOLIDARIA COMO RESPUESTA A LOS RETOS DE LA JUVENTUD.

Coordinación del eje: Albert Gasch, Responsable cultural de Fiare Banca Ética

Espacio de diálogo. La intercooperación en el ADN de la juventud para la transformación social: respuestas desde la economía social solidaria (1h 30 min)

El diálogo tendrá como objetivo presentar algunos datos macro que permitan contextualizar cuáles son los principales retos a los que se enfrenta la juventud y reflexionar sobre qué respuestas puede ofrecer la economía social y solidaria desde el marco teórico pero, sobre todo, desde la praxis. Para ello, la mesa cuenta con representantes de entidades que trabajan con la juventud y que establecerán un diálogo sobre cómo intercooperar para ofrecer esas respuestas.

PONENTES EJE 2



Eduardo Martín Ruano

Graduado en Economía por la Universidad de Salamanca. Presidente general de la asociación "Juventud Estudiante Católica (JEC)" entre 2017-2020. Pertenecer a esta asociación le ha definido su vocación profesional y su militancia. Ha estudiado el curso de experto en Economía Social y Solidaria y en Finanzas Éticas y acaba de terminar el Máster de Profesorado en ESO, Bachillerato y FP en la Universidad de Zaragoza.

PROGRAMA

sábado 18 de junio, Impact Hub



PONENTES EJE 2



Laura Laguna Elena

Doctora en perspectiva feminista en la disciplina de Economía Aplicada. Desde 1998, es socia de Instituto, Mujeres y Cooperación, que pertenece a la Comisión de feminismos de REAS Red de Redes.



María Elejalde

Licenciada en Periodismo y Comunicación Audiovisual. Forma parte de Jóvenes x Fiare y es socia de Fiare Banca Etica. Actualmente, trabaja en temas de comunicación en el Instituto Navarro de la Juventud.



Luis Esteban Rubio

Coordinador de la Escuela de Activismo Económico (sede Madrid), coordinador del equipo técnico del Mercado Social de Madrid e integrante de la línea de economía social y solidaria de Ecooo. Es igualmente integrante de EcoPolítica y doctorando en filosofía del Derecho (UC3M).



Romina Vinocur

Licenciada en Relaciones del Trabajo por la Universidad de Buenos Aires. Máster en Acción Solidaria Internacional e Inclusión Social en la Universidad Carlos III de Madrid, Máster Internacional Microfinance for Entrepreneurship, Universidad Autónoma de Madrid. Experta en Postgrado en Gestión y Promoción de Empresas de Economía Social y Solidaria y Postgrado en Violencia de Género: Prevención e Intervención desde Diversos ámbitos Profesionales, ambos por la Universidad Complutense de Madrid Coordinadora del área de Economía Social y Solidaria de Economistas sin Fronteras.

PROGRAMA

sábado 18 de junio, Impact Hub



PONENTES EJE 2



Albert Gasch (moderador)

Responsable cultural de Fiare Banca Etica en los últimos 7 años, trabaja en Fiare desde el inicio de la oficina de Barcelona, en diciembre del 2007. Licenciado en Derecho y formación de postgrado en banca y en gestión cooperativa.

Espacio taller. EL FUTURO QUE QUEREMOS, EL PRESENTE QUE NECESITAMOS (2 horas)

¿Cómo, desde la economía social y solidaria, podemos trabajar con jóvenes? ¿Qué acciones debemos implementar en las organizaciones para ello? ¿Cómo hacerlo a través de la intercooperación?

El objetivo del taller es doble: trasladar lo abordado en el espacio de diálogo previo y aterrizar en un plan de acción las propuestas y estrategias planteadas permitiendo dar respuesta, desde la economía social y solidaria, a los retos de la juventud.

Entidad dinamizadora: [Jóvenes x Fiare](#)



Grupo de personas socias de Fiare Banca Etica menores de 35 años que se dedican a la promoción de las finanzas éticas y cooperativas, y en particular de Fiare Banca Ética, entre personas y colectivos jóvenes.

PROGRAMA

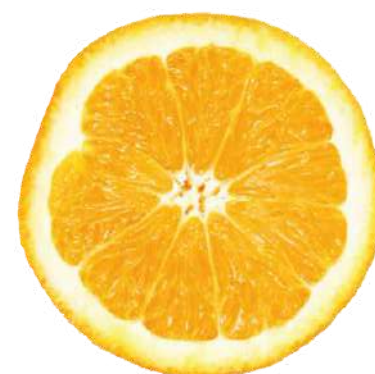
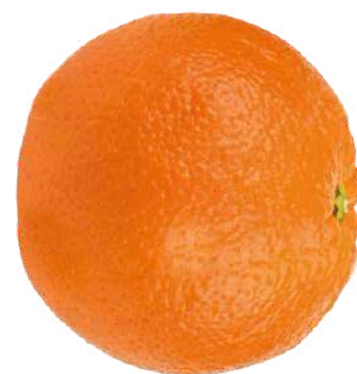
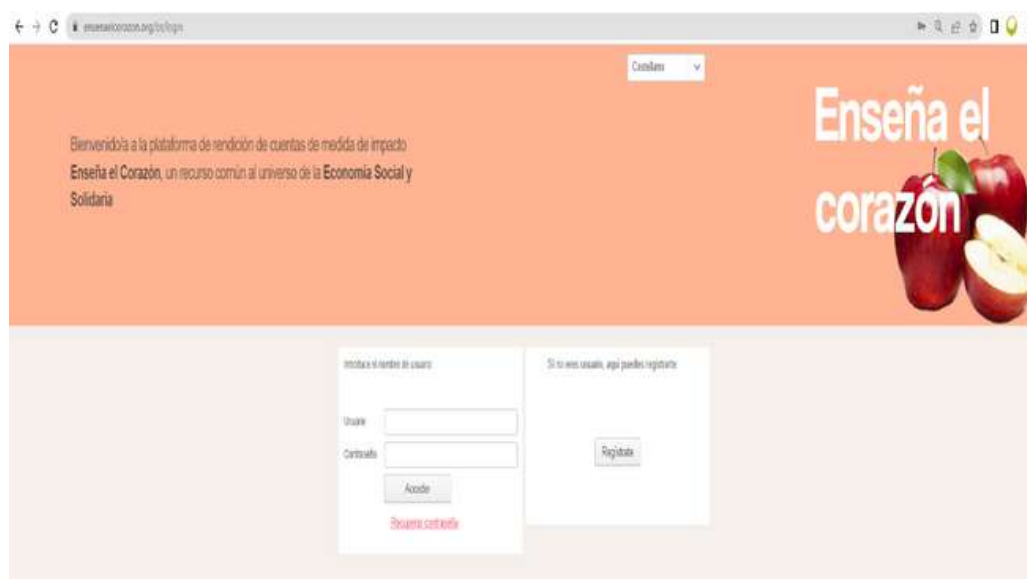
sábado 18 de junio, Impact Hub



EJE 3: COOPERAMOS PARA VISIBILIZAR NUESTROS VALORES

Del Balance/Auditoría Social al Sello de la Economía Solidaria

Desde 2015 estamos cooperando todas las redes territoriales de REAS en una batería común de indicadores que reflejan la coherencia de cada entidad sobre los principios de la Economía Solidaria (equidad, trabajo, sostenibilidad ambiental, cooperación, sin fines lucrativos, y compromiso con el entorno). El instrumento de balance/auditoría social se utiliza ya por más de 600 entidades y empresas y se ve necesario compartir colectivamente la reflexión de dar un paso más y ser también una herramienta de reconocimiento social a través de un sello común.



PROGRAMA

sábado 18 de junio, Impact Hub



EJE 3: SELLO BALANCE SOCIAL

Impulsa: Comisión de auditoría social

Coordinación del eje: Guillem Subirachs y Carlos Rey

Espacio de diálogo: El valor de los sellos ecológicos y sociales y el papel del Balance/Auditoría Social impulsado por REAS.

En la primera parte se presentará el estudio de Clickoala sobre el consumo sostenible en España, que tiene como objetivo ayudar a distinguir entre el 'greenwashing' y los impactos positivos sociales y medioambientales reales. En este estudio han participado 299 catedráticas y especialistas del mundo universitario y perfiles especialistas y entre los 21 sellos analizados se ha incluido el trabajo hecho en la auditoría/balance social de REAS.

En la segunda parte de la sesión se presentará el Balance Social y su lógica de sello desde el punto de vista de la Xarxa d'Economia Solidària (XES), como parte de la comisión de Auditoría Social de REAS.

PONENTES EJE 3



Xavier Morano

Cofundador de ClicKoala y Empírica

Xavier combina la pasión por la investigación con la de la docencia en diferentes universidades españolas. Obsesionado por ayudar a tender puentes entre los ciudadanos, la ciencia y las organizaciones que realmente quieren tener un impacto positivo en la sociedad y el medioambiente.

PROGRAMA

sábado 18 de junio, Impact Hub



PONENTES EJE 3



Guillem Subirachs

Miembro del equipo técnico de la XES. Como parte de la comisión de Balance Social de la XES también forma parte de la comisión de auditoría Social de REAS y de los grupos de trabajo para redactar el informe general y el análisis con perspectiva feminista. Además, forma parte de las comisiones de diversidad funcional y anti acoso de la XES.



Alba Villanueva (facilitación taller)

Apasionada de la comunicación e implicada en diversos espacios asamblearios. Empezó su andadura en las radios comunitarias de Madrid, generando espacios de participación colectiva a través de este medio. Ha participado y colaborado en la dinamización de movimientos asamblearios como Ágora Sol Radio del 15M, en el movimiento por la vivienda digna, V de Vivienda, o en la Plataforma No Somos Delito. Fundadora de la Asociación Meta-Comunica que trabaja por el derecho a la información y libertad de expresión, entidad que forma parte del Mercado Social de Madrid.

Espacio taller: *¿Necesitamos un sello de la economía solidaria?Cuál debería ser la estrategia de impulso para que tenga impacto? (2 horas)*

En la segunda parte de este eje, se realizará un taller para plantear y trabajar colectivamente si tiene sentido un sello de la economía solidaria en un contexto en el que, según la OCU existen 450 ecoetiquetas, y cuál debería ser la estrategia de promover una herramienta de reconocimiento social colectiva para que tenga credibilidad y un impacto real.

PROGRAMA

sábado 18 de junio, Impact Hub



EJE 4: RECUPERAR LA VIVIENDA COMO PLATAFORMA DE INTERCOOPERACIÓN

La Vivienda cooperativa en cesión de uso como modelo integral de vida sostenible, colaborativa y eje de transmisión de la cultura cooperativa.

La vivienda es el eje central sobre el que se construye una vida y configura el entramado que permite un desarrollo pleno, saludable y sostenible, además de condicionar la capacidad de resiliencia de una sociedad. Sobre esta base se despliega la intercooperación entre las personas de un proyecto de vivienda colaborativa con crecimiento, apoyo mutuo y cuidados. Intercooperación entre diferentes proyectos para creación de red con aprendizaje de procesos y experiencias. Y la intercooperación entre proyectos y agentes sociales, económicos e institucionales.

Coordinación del eje: Rubén Méndez, Secretaría Técnica del Grupo de Vivienda Cooperativa en cesión de uso en REAS Red de Redes.

Propuesta: Grupo de Vivienda Cooperativa en cesión de uso en REAS Red de Redes.



PROGRAMA

sábado 18 de junio, Impact Hub



EJE 4: RECUPERAR LA VIVIENDA COMO PLATAFORMA DE INTERCOOPERACIÓN

Espacio de diálogo: Claves de intercooperación en la vivienda colaborativa

Introducción a las claves de la vivienda colaborativa, en el modelo de vivienda cooperativa en cesión de uso, con una posterior mesa de experiencias de intercooperación de varios proyectos de Madrid en diferentes fases. Cecília Zapata nos mostrará la experiencia de Buenos Aires en modelos de vivienda que van más allá de un concepto “techista” para albergar proyectos de vida expansiva interconectada.

PONENTES EJE 4



Rubén Méndez

Padre de dos hijos, licenciado en Publicidad y Relaciones Públicas, Diplomado en Relaciones Laborales, Máster en Gestión de Diseño y formación en facilitación de grupos. Desde 2021 en la Secretaría Técnica del Grupo de Trabajo estatal de Vivienda Cooperativa en cesión de uso en REAS Red de Redes, en el grupo de coordinación de Koobizitza, red de proyectos de La Rioja, Navarra y Euskadi, y socio de Ametxe, Koop. Elk. cooperativa de vivienda en cesión de uso sin ánimo de lucro en Gordexola (Bizkaia).



PROGRAMA

sábado 18 de junio, Impact Hub



PONENTES EJE 4



María Cecilia Zapata

Uni. Buenos Aires / UNLa / Instituto de Investigaciones Gino Germani (UBA). Socióloga, Doctora en Ciencias Sociales. Investigadora CONICET, Docente GAU (UNLa). Acompaña los procesos de organización autogestionarios del Colectivo de Hábitat Popular (Argentina). Integra los equipos pedagógicos de la Escuela Latinoamericana del Hábitat Popular de la SELVIHP (Secretaría Latinoamericana de la Vivienda y el Hábitat Popular) desde 2016 y de la Escuela Nacional en Autogestión del Colectivo de Hábitat Popular (Argentina) desde 2020. Desde su rol de investigadora y docente aporta al fortalecimiento de los procesos organizativos de producción autogestionaria y el impulso de políticas urbano/habitacionales orientadas a una ciudad inclusiva.

MESA DE EXPERIENCIAS

cohousing
bustarviejo
intergeneracional



Cohousing Bustarviejo



Proyecto Trabensol



Proyecto Entrepatrios



PROGRAMA

sábado 18 de junio, Impact Hub



Espacio taller: **Tejer las conexiones para visualizar los espacios de intercooperación en proyectos de vivienda colaborativa**

Redescubriremos cómo nuestras propias vidas diarias en una vivienda en realidad no están contenidas dentro de sus paredes sino que se conectan, e intercooperan, con muchos otros ámbitos en la comunidad, el barrio, el territorio y el mundo. Pensaremos y jugaremos con todo lo que confluye, sale o entra de un espacio habitacional y realizaremos un mapa expandido de la vida a partir de los ámbitos de relación, los espacios y las conexiones.

Actividad facilitada por [Ariwake, S. Coop. Pequeña](#)



Jorge Toledo

Facilitador de proyectos colectivos en torno a la arquitectura y el desarrollo urbano, Alicante ConVivencia Coop. V.



Verónica Herrero

Técnica de gestión de cooperativas en Grupo Tangente y en la Promotora del Común de la Comunidad de Madrid. Facilitadora de procesos cooperativos.



Rubén Méndez

Facilitación de procesos grupales, desarrollo personal, crecimiento colectivo y transformación social. (Secretaría Técnica del Grupo de Vivienda REAS Red de Redes)

PROGRAMA

sábado 18 de junio, Impact Hub



EJE 5: INTERCOOPERACIÓN EN ALIANZA CON OTRAS ECONOMÍAS TRANSFORMADORAS.

Construyendo una Agenda común.

Estamos en un momento de urgencia en el que es necesario la generación de alianzas para identificar y articular cuáles son los puntos en común en las agendas del conjunto de las Economías Transformadoras. En este contexto, la Economía Social y Solidaria, en nuestro rol como sujeto político y movimiento social, debemos crear conciencia de que nuestra propuesta de valor hacia otros movimientos sociales es la práctica de nuestros principios y valores a través de la actividad económica en el territorio.

Bajo estas premisas, queremos seguir desarrollando la generación de alianzas con otras Economías Transformadoras y elaborar un marco de estrategia para la búsqueda de sinergias y la articulación con redes afines para la construcción de una Agenda común.

Coordinación del eje: Blanca Crespo, Alfonso Bolado, María Atienza (REAS Red de Redes)

Espacio de diálogo: Las Economías Transformadoras y su potencial transformador. ¿Dialogamos?

El diálogo tendrá como objetivo reflexionar y debatir sobre el potencial transformador de las Economías transformadoras como propuestas de transición hacia un nueva articulación socio-económica. En concreto, conocer cuáles son los cruces y puntos en común, de la Economía Solidaria con el Comercio Justo, la Economía Ecológica, la Economía Feminista y la Economía de los Comunes, a partir de sus propuestas y trayectorias.



PROGRAMA

sábado 18 de junio, Impact Hub



EJE 5: INTERCOOPERACIÓN EN ALIANZA CON OTRAS ECONOMÍAS TRANSFORMADORAS.

PONENTES EJE 5



Jordi García Jané

Socio de la cooperativa de comunicación barcelonesa L'Apòstrof, así como activista, escritor, docente y conferenciante sobre temas relacionados con el cooperativismo, la economía social y solidaria y las alternativas económicas y sociales en general. Participa activamente en la Xarxa d'Economia Solidària de Catalunya y es miembro del patronato de la Fundació Roca i Galés, dedicada a la promoción del cooperativismo. Colabora con varias publicaciones del mundo cooperativo y de los movimientos sociales.



Zaloa Pérez Hernandorena

Es feminista e investigadora. Trabaja en REAS Euskadi desde hace 10 años. Es la responsable del área de investigación, formación y sensibilización, además de ser la referente de género para la red y responsable del proceso BIZIGARRI, proceso de cambio organizacional pro-equidad de género que REAS Euskadi comenzó en 2015. Dinamiza ekoSolFem, un grupo de organizaciones de REAS Euskadi que trabaja los vínculos teóricos y prácticos entre la economía solidaria y la economía feminista. Sus de investigación son, Economía Social y Solidaria, Economía feminista, políticas públicas, desarrollo humano local y herramientas para la construcción de organizaciones habitables, entre otras.

PROGRAMA

sábado 18 de junio, Impact Hub



PONENTES EJE 5



Mercedes García de Vinuesa

23 años trabajando en el Comercio Justo y la Economía Solidaria. Licenciada en Económicas y Empresariales, Máster en cooperación internacional y gestión de ONGds. Vicepresidenta y Coordinadora comercial en la cooperativa IDEAS. Miembro Junta directiva de la Coordinadora estatal de Comercio Justo, miembro del Consejo Rector de FAECTA (federación cooperativas de trabajo andaluza)



Enrique Quintanilla

Felizmente jubilado. Trabajó en Turismo y Comercio Justo. En los últimos años, formó parte de la Junta Directiva y fue Presidente de Setem MCM, participó en la Comisión Ético Social y en el GIT de FIARE, en el Mercado Social de Madrid y en la Junta Directiva de REAS Madrid. En la actualidad, forma parte del Consejo Rector del Teatro del Barrio y el Consejo de Madrid de COOP57, Desarma Madrid (Plataforma Antimilitarista) y en Ecologistas en Acción.



Ángel Calle Collado

Integrante de la cooperativa de trabajo EcoJerte, investigador en Agroecología, Profesor asociado en Universidad de Extremadura, poeta.

PROGRAMA

sábado 18 de junio, Impact Hub



PONENTES EJE 5



Blanca Crespo Arnold (moderadora)

Periodista especializada en Economía Solidaria y procesos de transición ecosocial. Consejera y Responsable de comunicación de REAS Red de Redes desde 2014.

Facilitación del taller:



Rubén Suriñach

Xarxa d'Economia Solidària de Catalunya (XES). Licenciado en Economía por la Universidad de Girona, y con master en Estudios Ambientales, en el itinerario de Economía Ecológica y Ecología Política. Actualmente es co-coordinador de la Xarxa d'Economia Solidària de Catalunya (www.xes.cat), donde está impulsando el Balance Social, como herramienta de evaluación socio-ambiental y sello identificativo de la Economía Social y Solidaria. La participación y trabajo en la XES la combina con trabajos de consultoría para la promoción de las economías transformadoras y los mercados sociales. Autor del libro "Las economías transformadoras de Barcelona" y la «Guía del mercado social»

PROGRAMA

sábado 18 de junio, Impact Hub



EJE 6: DESDE EL CAMPO HASTA EL CONSUMO.

Propuestas para cooperar en toda la cadena agroecológica estatal.

Vivimos tiempos complicados: inflación, problemas de suministro, guerras, crisis, pandemias, desafección. Parece que hoy es más difícil apostar por modelos de consumo diferente, pero es justo al revés. No hay mejor momento que ahora para ser valientes y salir ahí fuera a disputar el sentido de la transformación que estamos viviendo. El sistema está en crisis y nosotras y nosotros tenemos una solución mejor. Hasta ahora hemos caminado por separado, mirándonos de reojo. Es el momento de mirarnos a los ojos y proponernos unir fuerzas para extender nuestras propuestas, iniciativas y proyectos más allá de lo que imaginamos. Es el momento de pensar cómo aliarnos para transformar el sistema alimentario hacia la agroecología y la soberanía alimentaria en nuestro país. Compartir recursos y multiplicar fuerzas. El objetivo de este eje es crear un espacio de intercambio entre las distintas patas del sector alimentario agroecológico para explorar posibles colaboraciones a nivel estatal, y por qué no, también internacional. Partiremos con una mesa de experiencias con representantes de diversos proyectos de producción, distribución y consumo: agricultores, ganaderas, centros logísticos alimentarios, supermercados cooperativos, restauración colectiva, compra pública, etc. Posteriormente celebraremos un taller participativo en el que incluiremos a actores clave que trabajan en proyectos públicos y privados en cada una de las patas para pensar posibles colaboraciones territoriales y estatales entre todos los actores a nivel práctico.

Coordinación del eje: Fernando Navalón, Red de supermercados cooperativos y Julia del Valle, Germinando S. Coop. Mad y Proyecto Engrana.



PROGRAMA

sábado 18 de junio, Impact Hub



EJE 6: DESDE EL CAMPO HASTA EL CONSUMO.

Propuestas para intercooperar en toda la cadena agroecológica estatal.

Espacio de diálogo: Articulación y saltos de escala. Experiencias de cooperación en el sector agroecológico como estrategia de consolidación de los Sistemas alimentarios territorializados.

Proponemos un recorrido por los diferentes eslabones de la cadena agroalimentaria a través de proyectos clave que están trabajando en diferentes territorios en el marco de la cooperación.

PONENTES EJE 6



Fernando Navalón, Red Supermercados Cooperativos

Secretario Técnico de la Red de Supermercados Cooperativos, es fundador del supermercado cooperativos Som Alimentació en Valencia y actualmente coordina la creación de una asociación estatal para los supermercados cooperativos en todo el país con el objetivo de consolidar este modelo e impulsar su crecimiento. La Red forma parte de REAS RdR y es quien ha propuesto y coordina este eje en IDEARIA.



PROGRAMA

sábado 18 de junio, Impact Hub



Inés Criado

Periodista y comunicadora multiplataforma, desde 2017 es miembro de la Junta Directiva de la Asociación de Producción y Consumo Subbética Ecológica como vocal de Comunicación. Esta entidad, nacida en 2009, aúna a familias productoras con familias consumidoras, grupos de consumo, comedores infantiles, restaurantes y pequeños establecimientos en torno a la alimentación ecológica, a través de un canal corto de comercialización y bajo el modelo de la Economía del Bien Común. Su zona de influencia natural es la comarca de la Subbética, en el sur de la provincia de Córdoba.



Daniel Martínez

Fundador de Ecollaures, una asociación de productores y productoras de la provincia de València y Castellón que trabajan bajo el amparo de un sello SPG (Sistema Participativo de Garantía). Engloban a 30 agricultores/as y elaboradores/as que trabajan coordinadamente para servir a supermercados cooperativos, tiendas y restaurantes manteniendo la independencia de cada proyecto.



Pedro Lloret, GIASAT

Miembro del GIASAT (Gestión integral agroecológica de los sistemas alimentarios territorializados) un grupo de trabajo formado por varios proyectos y entidades a nivel estatal que impulsan iniciativas logísticas agroecológicas como los Food Hubs sostenibles.

PROGRAMA

sábado 18 de junio, Impact Hub



PONENTES EJE 6



Adolfo Chauton. Planeta Alecrim

Geógrafo y facilitador en Innovación Territorial & Emprendimiento Socio-Ecológico. Coordinador del documento “Extremadura 2030 verde y circular”. Residente en Portugal y fundador de <https://planetaalecrim.com>, una asociación portuguesa comprometida con la superación de las necesidades de una región del interior y que pone en marcha proyectos de intercooperación en diversas temáticas, incluida la alimentación.



Juliette Peres. Fablim

Coordinadora del proyecto “Laboratorio de Le Labo des territoires alimentaires méditerranéens”, un proyecto de diagnóstico y articulación de iniciativas territoriales alimentarias en Francia desde la metrópoli de Aix-Marsella-provenza y el Pays d'Arles. A través del trabajo en 121 municipios con un total de 2 millones de habitantes junto con actores públicos y privados, el proyecto ha construido una política agrícola y alimentaria global reuniendo a todos los actores: productores, procesadores, distribuidores, autoridades locales y consumidores.



Julia del Valle (moderadora)

Coordinadora del área de Agroecología y territorio de Germinando. Proyecto Engrana.

Acción gratuita cofinanciada por el FSE, dirigida a conseguir formación y un empleo de calidad



Con la colaboración de:



PROGRAMA

sábado 18 de junio, Impact Hub



Espacio taller: Ecotopías alimentarias

¿Cómo serían nuestros barrios y pueblos si hubiésemos logrado realizar una transición agroecológica? ¿Cómo sería un sistema alimentario ajustado a los límites ecológicos con criterios de justicia social y democracia? Una oportunidad para responder colectivamente a esta pregunta, ejercitando nuestra creatividad, reflexionando y especulando sobre cómo sería un futuro deseable y esperanzador. El taller contará con una facilitación gráfica que permitirá recoger las conclusiones de una manera visual y estimulante.



Kois Casadevante (facilitación)

Sociólogo, experto internacional en soberanía alimentaria por la UNIA. Miembro de la cooperativa de trabajo asociado Garúa dedicada a impulsar investigaciones, proyectos y procesos formativos relacionados con la ecología social.

También contaremos con Irene Cuesta, ilustradora que realizará la facilitación gráfica.

Acción gratuita cofinanciada por el FSE, dirigida a conseguir formación y un empleo de calidad



Con la colaboración de:



PROGRAMA

sábado 18 de junio, Impact Hub



EJE 7: INTERCOOPERACIÓN COMO ESTRATEGIA DE RESILIENCIA

En todo el territorio están surgiendo distintas iniciativas de intercooperación como estrategia de apoyo mutuo, de mancomunación de recursos y desarrollo de economías de escala, de fortalecimiento territorial y desarrollo de mercados sociales locales,... Intercooperaciones horizontales entre organizaciones de un mismo sector, intercooperaciones verticales entre organizaciones de sectores distintos pero complementarios, e intercooperaciones simbióticas o multisectoriales. Todas ellas son dinámicas de cooperación que, en el medio plazo, pueden favorecer que las personas que formamos la Economía Social y Solidaria resistamos mejor los embates del capitalismo desbocado, el colapso climático y las derivas antidemocráticas.

El objetivo de este eje es poder dar un espacio para compartir algunas experiencias como, especialmente, reflexionar sobre qué palancas nos ayudan en la intercooperación y qué elementos nos frenan. Esperamos movilizar a diferentes iniciativas referentes en intercooperación (de diversos tipos y de distinto calado), así como a organizaciones representativas de la ESS que estén pensando en promover contextos favorecedores de la intercooperación.

Coordinación del eje: Mireia Bosch i Mateu, Comisión Intercooperación XES, Guernica Facundo Vericat, ECOS, sccl

Espacio de diálogo: Estructuras y herramientas para facilitar la intercooperación

La economía feminista requiere unas condiciones materiales e inmateriales que le den contenido y forma, capaces de transformar realmente la economía y hacer que los cambios perduren al mismo tiempo que se trabajan los intereses prácticos y los estratégicos. Un doble objetivo por el cual es necesario entretejer diferentes estructuras e infraestructuras feministas que posibiliten esta transición y se apoyen en diferentes ámbitos.

PROGRAMA

sábado 18 de junio, Impact Hub



PONENTE EJE 7

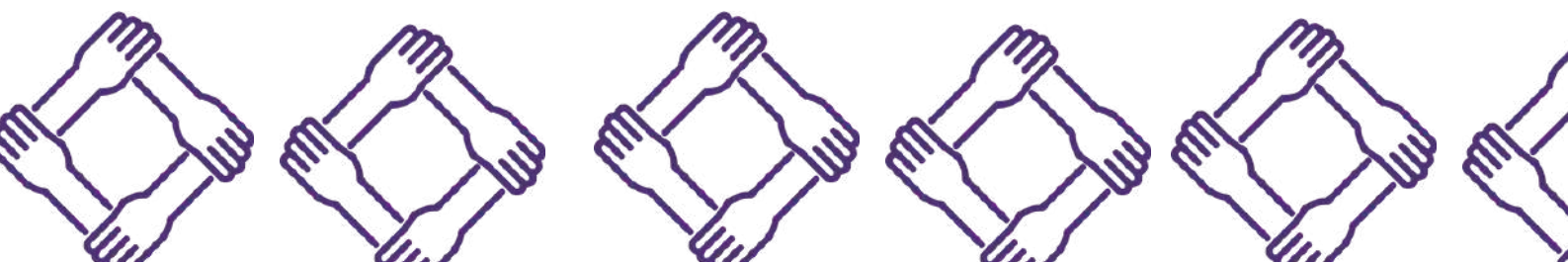


Blanca Valdivia Gutiérrez

Socióloga y Doctora en Urbanismo es socia fundadora de la Cooperativa Col·lectiu Punt 6 que trabaja para repensar los espacios urbanos desde una perspectiva ecofeminista. También es fundadora de La Insòlita, Red de Cooperativas Feministas de Barcelona. La Insòlita es una red de cooperativas feministas formada por Candela, Colectivo Punto 6, Coeducació, La Creatura, Nus y la Raposa. Es un espacio de encuentro, reflexión y cuidados que permite a todas las asociadas desarrollar herramientas que permitan el apoyo mutuo y el establecimiento de sinergias que surjan desde la intercooperación y la colectivización de problemáticas compartidas.

Espacio taller: Retos y palancas en los procesos de intercooperación para la resiliencia de las organizaciones.

Desde la exposición de cuatro procesos de intercooperación, con más y menos grado de madurez, compartiremos cuáles son los elementos que les están sirviendo pero también con qué dificultades se están encontrando. Todos los procesos están enfocados a fortalecer la resiliencia de las organizaciones miembros y son: Redes tecnológicas para la solidaridad y la resiliencia en la ESS; Círculo de Migraciones y ESS Antirracista – Coòpolis; Fondo Dalia; Xarxa de Dones Cosidores-



PROGRAMA

sábado 18 de junio, Impact Hub



PONENTES EJE 7



Marga Padilla

Trabaja como programadora web con software libre en la cooperativa Dabne (Cooperativa de trabajo asociado formado por mujeres que forma parte de la Economía Social y Solidaria. Practican la intercooperación como la forma natural de compartir proyectos, la economía y el conocimiento). Aprendió GNU/Linux y entendió los usos sociales y políticos de las, entonces, nuevas tecnologías a través de su participación en los centros sociales okupados. Algo que en la Universidad nunca le explicaron. Trabaja en las intersecciones entre lo técnico y lo social, desarrollando programas informáticos de utilidad social y acercando a las personas y, especialmente, a las mujeres y a las niñas, a las tecnologías desde una perspectiva crítica.



Mar Núñez

Diseñadora, fundadora del estudio NOEZ, Oficina de diseño para la innovación social, en el año 2012, un estudio de diseño gráfico, web y comunicación con un alto valor añadido. Pertenece al Mercado Social de Madrid desde 2014. Especializada en Diseño gráfico, diseño visual y UX (experiencia de usuario). Su perfil aún a creatividad, conocimiento tecnológico y visión estratégica. Todo ello atravesado por un profundo compromiso con la transformación social, que la ha llevado a trabajar en la Economía Social y Solidaria.

PROGRAMA

sábado 18 de junio, Impact Hub



PONENTES EJE 7



Antonia Avalos Torres

Doctora en Estudios Interdisciplinarios de Género. Mexicana, mujer inmigrante, profesora universitaria de la Universidad Autónoma de Aguascalientes, México. Presidenta de Mujeres Supervivientes de violencia de género (equipo interdisciplinar de mujeres formadas en diferentes áreas, surge para acompañar a mujeres que viven o están viviendo violencias machistas) co-creadora de una metodología original e innovadora de intervención para mujeres víctimas de violencia de género, "Cartografía del Proyecto vital". Activista política y defensora de los derechos de la naturaleza, los humanos de las mujeres y las niñas en España y el mundo.



Alejandra Morales Sánchez

Directora de Comunicación y Alianzas Estratégica de Calala Fondo de Mujeres (Único Fondo de mujeres en España que promueve los derechos de las mujeres a través de la entrega de recursos financieros, formación y acompañamiento). Periodista, especialista en comunicación organizacional y marketing online. Durante más de 10 años ha desarrollado planes de comunicación, estrategias de contenido digital, social media y diversas acciones para dar visibilidad a proyectos sociales, con una visión estratégica. Como mujer migrante latinoamericana, quiere contribuir al trabajo por los derechos de las mujeres migrantes, su empoderamiento, liderazgo social y autonomía económica.

PROGRAMA

sábado 18 de junio, Impact Hub



PONENTES EJE 7



Carme de la Madrid y Martha Honorina Rodrigues. Xarxa de Dones Cosidores

La Xarxa de Dones Cosidores (Red de Mujeres Costureras) está formada por 10 grupos de costura de Barcelona y alrededores que comparten algunas características significativas de arraigo en el territorio, voluntad de auto-ocuparse en el sector textil y generar un proyecto económico individual y colectivo. Es un proyecto socioeconómico con perspectiva de género, arraigado en el territorio y que contempla la dimensión económica de mercado y la dimensión comunitaria de la economía.



Diana de La Torre

Psicóloga social y gestora cultural con énfasis en trabajo hacia comunidades en riesgo de exclusión Graduada del postgrado EMISE plus (European manager in social economy) ; artesana de la música tradicional de su tierra (cumbia) y activista de causas por un mundo más humano, feminista, antirracista y ecológico. Cofundadora, Investigadora y formadora de MigrESS (2016) proyecto en el cual se mezclan la militancia antirracista y la necesidad de trabajar en el fortalecimiento de una economía social y solidaria antirracista como una vía de dignificación de las condiciones de vida del colectivo de personas migradas. Nació en Barranquilla, caribe Colombiano desde donde migró en el 2011.

PROGRAMA

sábado 18 de junio, Impact Hub



PONENTES EJE 7



Blanca Valdivia Gutiérrez (facilitadora)

La Insòlita, Red de Cooperativas Feministas de Barcelona. La Insòlita es una red de cooperativas feministas formada por Candela, Colectivo Punto 6, Coeducació, La Creatura, Nus y la Raposa. Es un espacio de encuentro, reflexión y cuidados que permite a todas las asociadas desarrollar herramientas que permitan el apoyo mutuo y el establecimiento de sinergias que surjan desde la intercooperación y la colectivización de problemáticas compartidas.



Guernica Facundo Vericat (facilitadora)

Licenciada en Ciencias Políticas, Postgrado en Gestión Aplicada al Desarrollo Local, Diplomada en Gestión y Administración Pública. Tiene 20 años de experiencia en la promoción de la iniciativa emprendedora y es especialista en género y emprendeduría. En los últimos 10 años trabaja al servicio de la ESS, es socia de trabajo de LabCoop y coordinadora del Grup Cooperatiu ECOS; es miembro de diversas organizaciones cooperativas, entre ellas de Som Connexió donde forma parte del Consejo Rector.

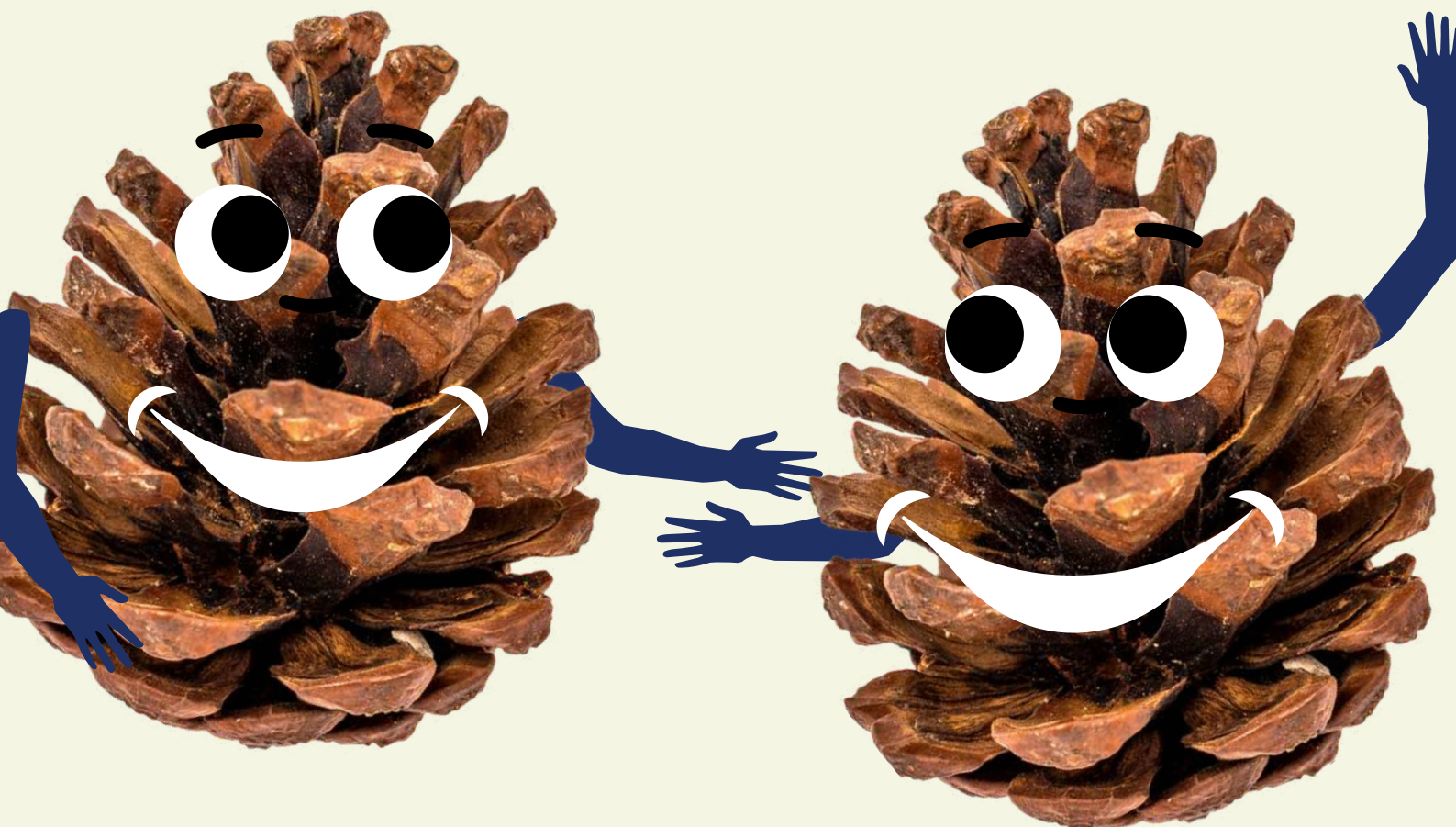
DOMINGO 19 DE JUNIO - LIBRE

Descubre Madrid por tu cuenta. Puedes ver nuestras recomendaciones [aquí](#).



ORGANIZAN Y PATROCINAN

Gracias a estas entidades por hacer posible Idearia



¿TODAVÍA NO TE HAS REGISTRADO?



<https://www.economiasolidaria.org/idearia-2022/>

Organizan:



Patrocinan:



¡NOS VEMOS EN IDEARIA!



reas
red de redes de economía
alternativa y solidaria



**mercado
Social** MADRID



Reas_Red



Reas_Red



reas_red



MercadoSocialMadrid



MES_Madrid



rmercadosocialmadrid