



XV ENCUENTRO DE ECONOMÍA ALTERNATIVA Y SOLIDARIA

17-19 junio 2022 Madrid

El sello vinculado al Balance Social de la XES

Guillem Subirachs Mancebo

Comissió Balanç Social XES
Grupo de trabajo Auditoría Social REAS

Madrid, 18 de junio de 2022

Estructura

- 1 Objetivo de la presentación
- 2 Auditoría / Balance Social
 - Confluencia estatal vs creación del sello en la XES
- 3 ¿Qué nos aporta el sello en la XES?
 - A las organizaciones
 - A la XES
- 4 Dudas y retos de la creación del sello

1. Objetivo de la presentación

- ✓ Compartir el proceso que hemos hecho desde la XES en la creación del sello ligado a la Auditoría/Balance Social
- ✗ Repasar qué preguntamos en la Auditoría / Balance Social y qué diferencias hay con otras herramientas de transparencia y medición de impacto
- ✗ Explicar el sistema de evaluación de la XES

2. Auditoría / Balance social de REAS

¿Qué es la Auditoría/Balance Social de REAS?

“Herramienta y proceso de transparencia que busca la medición del impacto social, ambiental y de buen gobierno para la autoevaluación y mejora de las prácticas año a año.”

- A nivel de empresas y entidades:
 - Ejercicio de **transparencia** que ayuda a potenciar un consumo consciente y responsable.
 - Ayuda a **reflexionar sobre las prácticas** empresariales.

- A nivel de ESS:
 - Ayuda a **difundir y visibilizar** otras maneras de hacer economía.
 - **Cuantifica** la fuerza de la Economía Social y Solidaria, las entidades que formamos parte de REAS RdR y del Mercado Social a nivel estatal

¿Qué preguntamos (y evaluamos)?

Economía y política de lucro	<ul style="list-style-type: none"> Dependencia de subvenciones Finanzas éticas y solidarias Excedentes 	Sostenibilidad ambiental	<ul style="list-style-type: none"> Política ambiental Consumo de energía y agua Consumo de papel Prevención y recogida selectiva de residuos Otros consumos Movilidad
Género	<ul style="list-style-type: none"> Participación Cargos de responsabilidad Salarios 		
Equidad y democracia	<ul style="list-style-type: none"> Lenguaje, protocolo y plan de igualdad Participación Transparencia Cargos de responsabilidad Salarios Diversidad 	Compromiso social y cooperación	<ul style="list-style-type: none"> Mercado social e intercooperación Herramientas del Mercado Social Incidencia política Aportación al procomú Participación en el barrio/municipio Economías comunitarias y redes de apoyo Salud laboral Regulación de prestaciones Formación y desarrollo Conciliación Espacios de cuidados
		Calidad laboral	

Confluencia estatal

Desde 2018:

- Utilización de una plataforma única: “Enseña el Corazón”
- Definición de una batería de preguntas común
- Agregación de datos y exportación estadística conjunta y desagregable por territorio.
- Devolución a cada entidad de un informe y una infografía anual.
- Campaña comunicativa común
- Apoyo técnico a territorios más frágiles

Cada red territorial...

- Define si quiere ir más **allá** de las preguntas comunes y profundizar en los aspectos que considere oportunos.
 - Ejemplos: cuestionarios laborales, preguntas cuantitativas impacto ambiental, herramientas intercooperación, etc.
- Decide si establece un **sello** y los criterios para obtenerlo.
 - Actualmente: pruebas piloto y reflexión sobre si impulsamos un **proceso común** para el sello

¿Qué es la Auditoría/Balance Social de REAS?

“Herramienta y proceso de transparencia que busca la medición del impacto social, ambiental y de buen gobierno para la autoevaluación y mejora de las prácticas año a año.”

- A nivel de empresas y entidades:
 - Ejercicio de **transparencia** que ayuda a potenciar un consumo consciente y responsable.
 - Ayuda a **reflexionar sobre las prácticas** empresariales.

- A nivel de ESS:
 - Ayuda a **difundir y visibilizar** otras maneras de hacer economía.
 - **Cuantifica** la fuerza de la Economía Social y Solidaria, las entidades que formamos parte de REAS RdR y del Mercado Social a nivel estatal

¿Qué es la Auditoría/Balance Social de la XES?



“Herramienta y proceso de transparencia que busca la medición del impacto social, ambiental y de buen gobierno para la autoevaluación y mejora de las prácticas año a año.”

- A nivel de empresas y entidades:
 - Ejercicio de **transparencia** que ayuda a potenciar un consumo consciente y responsable.
 - Ayuda a **reflexionar sobre las prácticas** empresariales.
 - **Certifica** aquellas organizaciones que tienen prácticas que vinculamos con la Economía Social y Solidaria
- A nivel de ESS:
 - Ayuda a **difundir y visibilizar** otras maneras de hacer economía.
 - **Cuantifica** la fuerza de la Economía Social y Solidaria, las entidades que formamos parte de REAS RdR y del Mercado Social a nivel estatal

Transparencia, rendición de cuentas y certificación



Transparencia y rendición de cuentas

Comisión Auditoría Social

Define preguntas, prepara campaña anual e impulsa la recogida de datos

Entidad de la ESS

Contestar la preguntas y difundir los documentos a nivel interno y externo

Medición del impacto social, ambiental y el buen gobierno

Definición de indicadores para medir el impacto

Autoevaluación en función de los resultados de cada indicador

Certificación

- Evaluación de las respuestas de las entidades
- Emisión sello

Ejemplo: Índice de banda salarial

Igualdad salarial

3301 Retribución más alta (en precio bruto por hora trabajada) - en €

34,24

mujeres

30,99

hombres

0

no binarias



3302 Retribución más baja (en precio bruto por hora trabajada) - en €

13,50

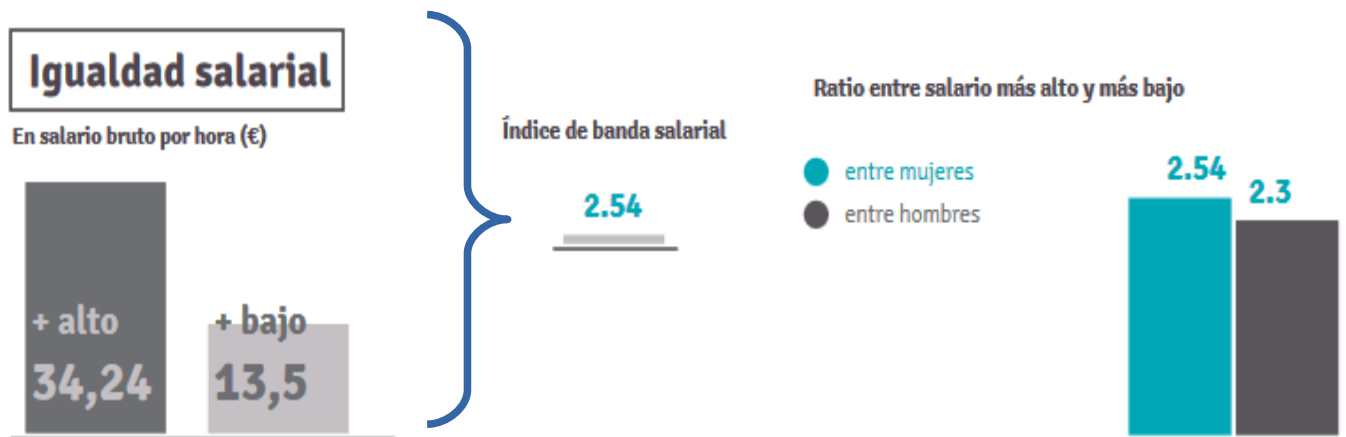
mujeres

13,50

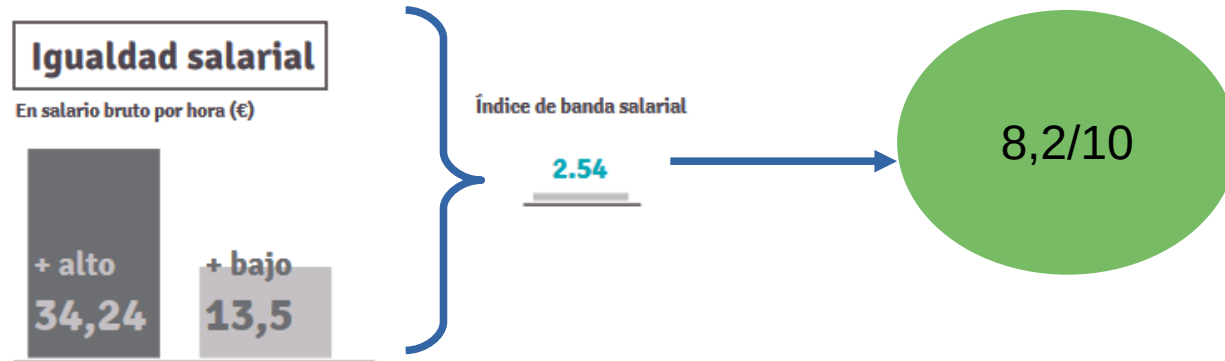
hombres

0

no binarias



Índice de banda salarial

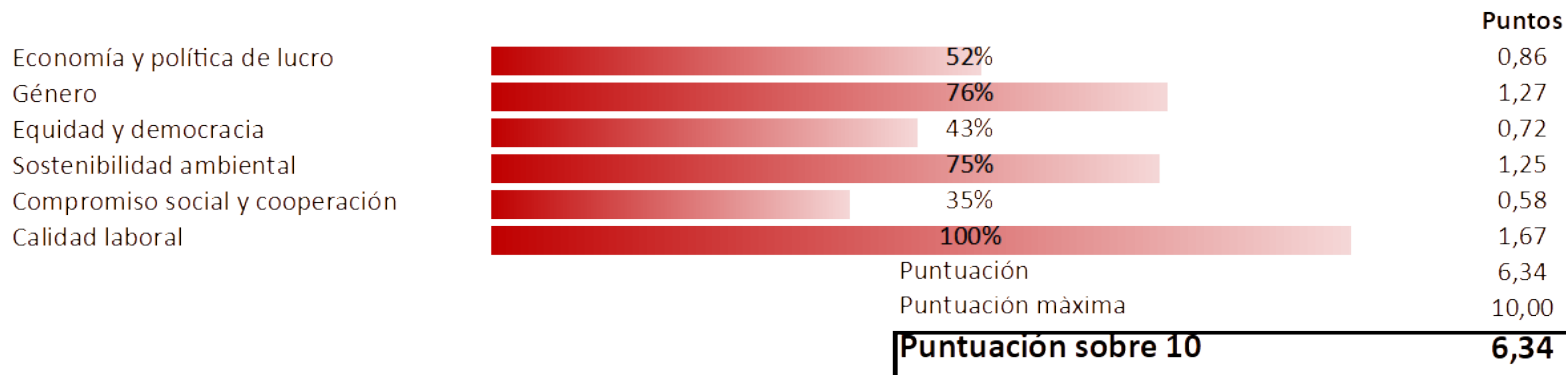


Aspectos evaluados

	Pes
Economia i política de lucre	17%
Dependència subvencions	20%
Finances ètiques i solidàries	40%
Excedents	40%
Gènere	17%
Participació	25%
Càrrecs de responsabilitat	25%
Salaris	25%
Llenguatge, protocol i pla d'igualtat	25%
Equitat i democràcia	17%
Participació	25%
Transparència	25%
Càrrecs de responsabilitat	15%
Salaris	20%
Diversitat	15%
Sostenibilitat ambiental	17%
Política ambiental	25%
Consum d'energia i aigua	15%
Consum de paper	15%
Prevenició i recollida selectiva de residus	15%
Altres consums	15%
Mobilitat	15%

Compromís social i cooperació	17%
Mercat social i intercooperació	30%
Eines del Mercat Social de la XES	20%
Incidència política	12,5%
Aportació al procomú	12,5%
Participació al barri/municipi	12,5%
Economies comunitàries i xarxes de suport	12,5%
Qualitat del treball	17%
Salut laboral	20%
Regulació de prestacions	20%
Formació i desenvolupament	20%
Conciliació	20%
Espais de cures	20%
Total	100%

Evaluación → Sello



**BALANÇ
SOCIAL
2021 xes**



3. ¿Qué nos aporta el sello?

A las organizaciones

1) Visibilizar sus valores y prácticas a su comunidad y a la sociedad en general

mercat social XES

Balanz Social 2021

Carxa d'Economia Sotidària

NIF: 603881031
 Adreça: C. Camp 43 Indes
 Codi postal: 08010
 Localitat: Barcelona
 Forma jurídica: Associació de segon grau
 Sector: Xarxes d'intercooperació

BALANÇ SOCIAL XES

nom: **Xarxa d'Economia Sotidària**

NIF: 603881031
 Adreça: C. Camp 43 Indes
 Codi postal: 08010
 Localitat: Barcelona
 Forma jurídica: Associació de segon grau
 Sector: Xarxes d'intercooperació (Cooperatives de segon grau, xarxes de productores, ...)

Dades generals

4014 Com descriuriu, en poques paraules, la vostra entitat i el seu paper a la societat?

La XES és una xarxa de més de 320 organitzacions i més de 100 persones que s'identifiquen amb l'Economia Social i Sotidària (ESS). La XES compleix dues grans funcions. Per un costat, té un paper d'incidència política i social, per tal que l'ESS es vegi estímul i vagi ocupant cada vegada una major centralitat en l'estructura socioeconòmica. Per altra banda, compleix una funció de caldre més socioempresarial, posar en pràctica eines i iniciatives per tal de crear un ecosistema favorable per a fer valdes empreses i entitats de l'ESS. Per tant, compleix una funció de transformació social per a avançar cap a horitzons d'organització socioeconòmica post-capitalistes. Tenim quatre objectius bàsics:

1. Promoure l'economia sotidària com una alternativa real al capitalisme
2. Ser un agent socio polític: referent i creador de discurs crític i propositiu
3. Impulsar l'articularitat de les iniciatives d'economia sotidària del territori
4. Generar eines, recursos i espais d'intercooperació al servei de les dades

4015 Quines són les millores que heu dut a terme durant el darrer exercici de les que esteu més orgullosos/es?

La irrupció de la Covid19 ho ha condicionat tot i també ha afectat a la XES. Principals destacats de 2020:

- La XES específicament davant la crisi covid: Informa Impacte covid en l'ESS, iniciativa abastiment agroecològic i les iniciatives de les Xarxes locals impulsant i reforçant xarxes de suport mutu
- Virtualització de tots els espais, amb cosses bones (augment de la participació a comissions i permanent) i cosses dolentes (FESC virtual, pèrdua d'espais informals i de cura)
- Reforç de la participació en general: permanent amb una mitjana de 20 persones (amb entrada de xarxes locals de manera regular) i noves comissions creades (Incidència, Intercooperació, Prevenció assaltements)
- Comitè de crisi i elaboració de Pla d'Acció de l'ESS davant la crisi, tant a les administracions com del propi moviment: per primer cop s'ha definit una visió estratègica i totes les comissions han verificat els seus plans de treball cap allà.
- Augment de la notorietat política de la XES en general, per exemple, amb la influència en el procés d'elaboració del document de bases de la DSI



BALANÇ SOCIAL 2021 xes

Economia

Ingressos: 396.466 €
 Despeses: 436.392 €

Subvencions: 73 %
 Venudes de bens i serveis: 8 %

Política de lucre

En cas d'èxit: 100 %
 En cas d'èxit: 100 %

Dipòsits ètics

0 %

Prèstecs ètics

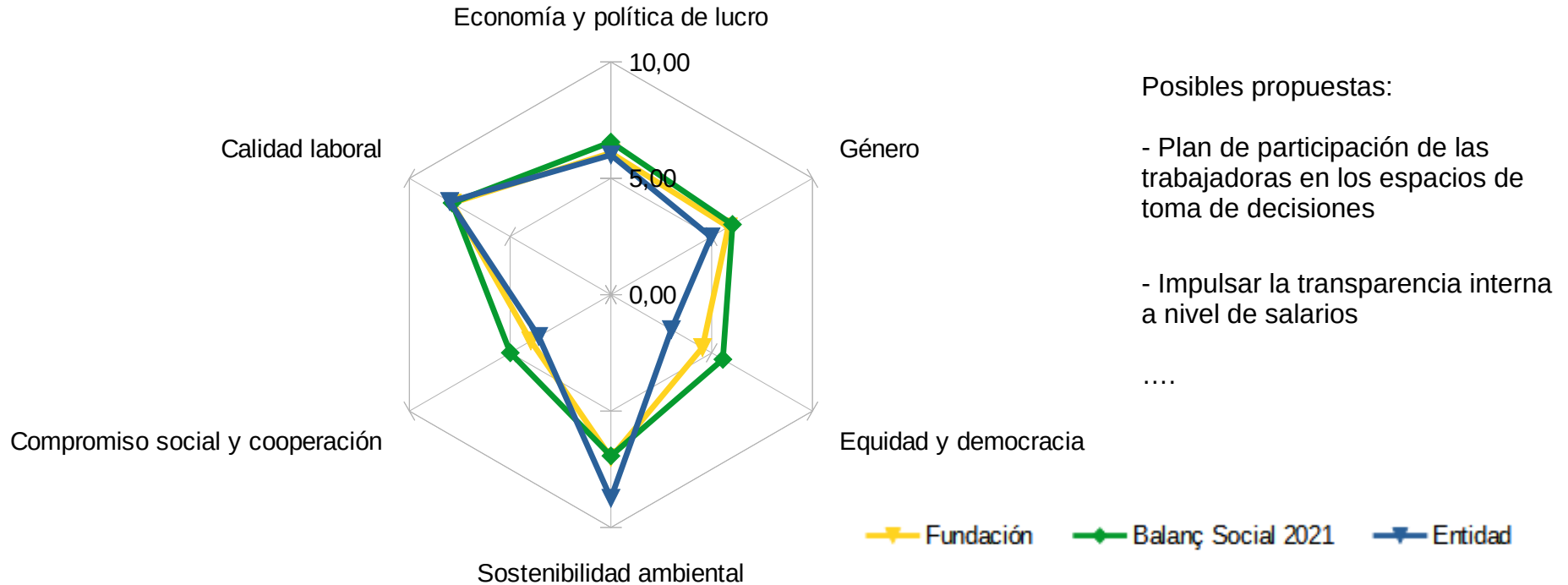
100 %

Transparència

Pla de treball anual / memòria
 Normes i procediments interns
 Comptes Elements: 100 %

A las organizaciones

2) Identificar mejor dónde hay más margen de mejora



A la XES

1) Permite identificar anualmente qué es Economía Social y Solidaria

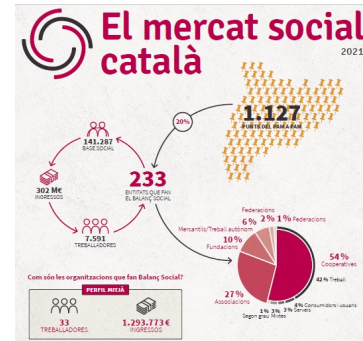
Cualquier entidad y empresa con actividad económica

- Independientemente de si son socias o no de la XES
- Independientemente de su forma jurídica

Enseña el corazón



BALANC SOCIAL 2021 **xes**

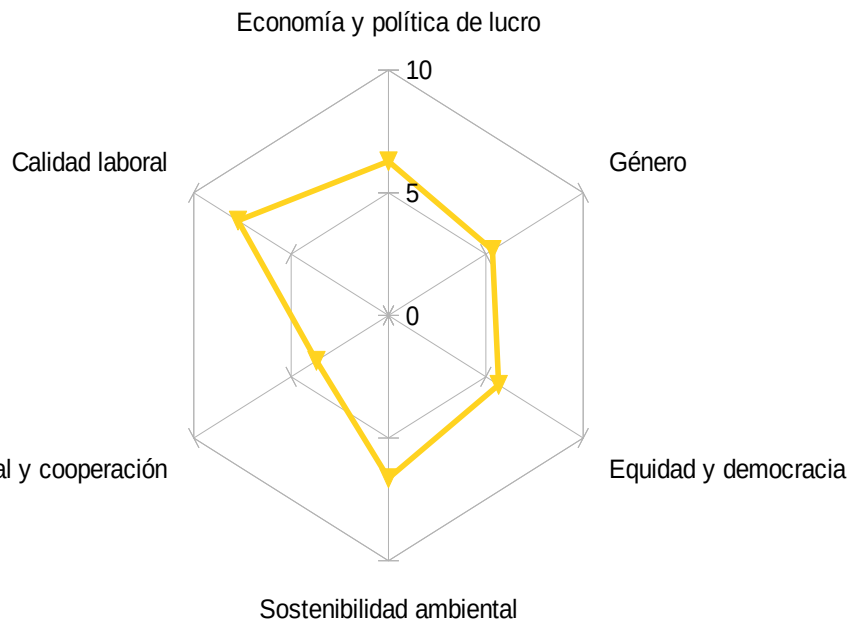


xes

* Excepción: socias XES

A la XES

2) Permite precisar mejor qué y cómo preguntamos

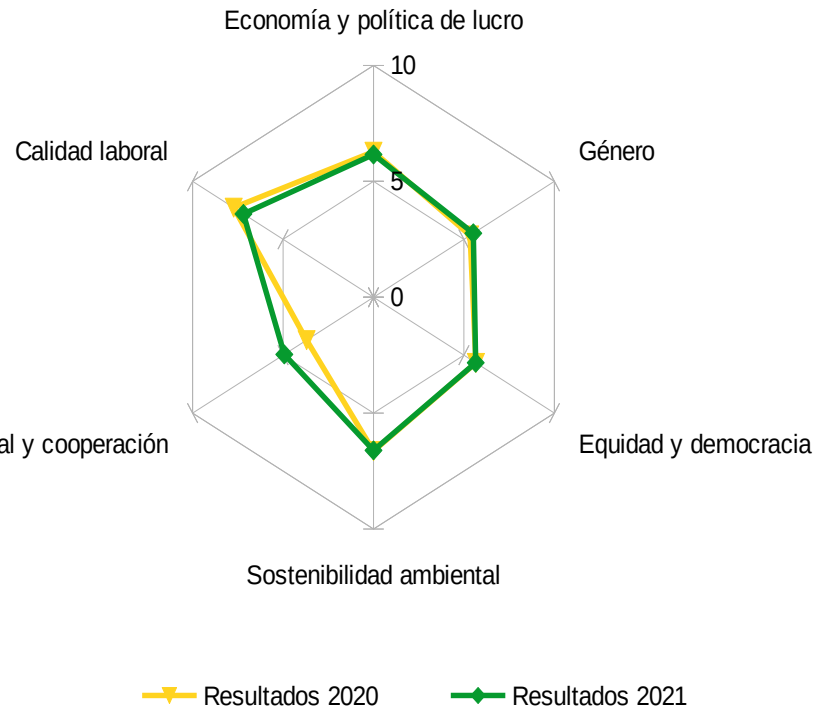


—◆— Resultados 2020

	2020
Economía y política de lucro	6,28
Género	5,34
Equidad y democracia	5,66
Sostenibilidad ambiental	6,64
Compromiso social y cooperación	3,70
Calidad laboral	7,73
Total	5,84

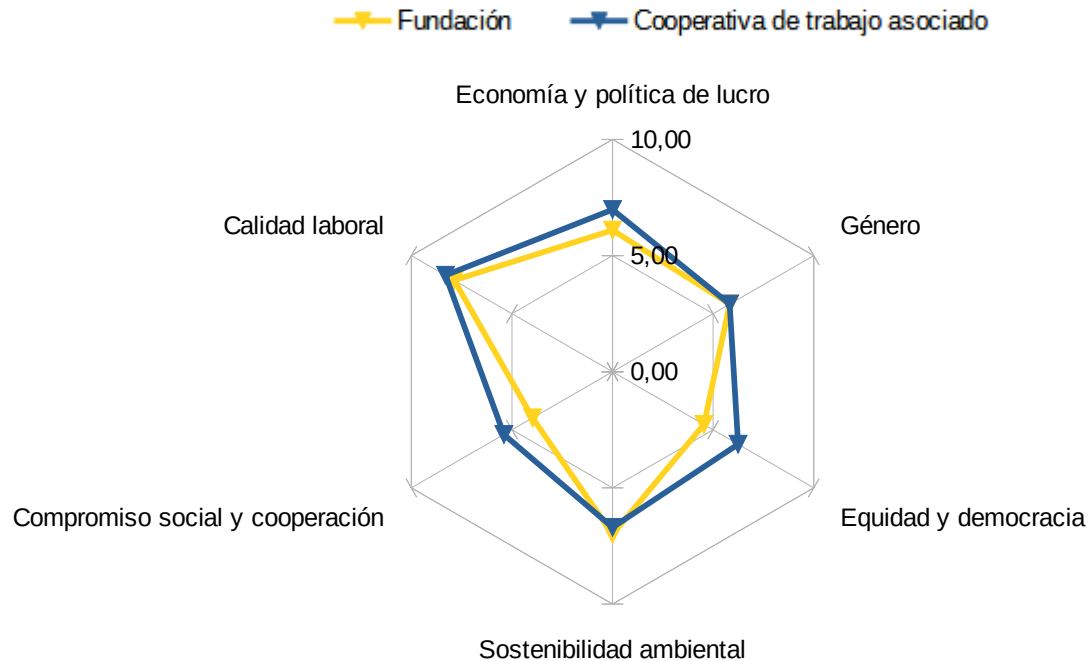
A la XES

2) Permite precisar mejor qué y cómo preguntamos



	2020	2021	Var.
Economía y política de lucro	6,28	6,16	-1,87%
Género	5,34	5,52	+3,33%
Equidad y democracia	5,66	5,65	-0,24%
Sostenibilidad ambiental	6,64	6,61	-0,40%
Compromiso social y cooperación	3,70	4,93	+33,17%
Calidad laboral	7,73	7,19	-6,95%
Total	5,84	6,01	+2,98%

3) Permite conocer y entender mejor las prácticas que nos definen



4. Dudas y retos del proceso

Dudas y retos

- Nivel transparencia en los resultados

	Puntuación global	Economía y política de lucro	Género	Equidad y democracia	Sost. ambiental	Compromiso social	Calidad laboral
Entidad 1	8,34	8,62	9,14	8,01	7,00	7,30	10,00
Entidad 2	8,28	10,00	3,33	7,21	10,00	8,61	10,00
Entidad 3	8,26	8,00	8,02	7,03	8,75	8,38	9,40
Entidad 4	8,21	6,15	8,00	4,85	10,00	8,50	10,00
Entidad 5	8,10	7,39	8,41	7,47	9,50	6,36	9,40
Entidad 6	7,92	4,67	6,78	7,00	9,50	8,25	10,00
Entidad 7	7,83	9,61	8,52	5,10	8,75	5,70	10,00
Entidad 8	7,83	9,30	7,69	5,64	8,75	5,59	10,00
Entidad 9	7,82	7,43	9,53	6,07	10,00	3,87	10,00
Entidad 10	7,77	9,95	5,46	8,09	8,25	4,86	10,00

Dudas y retos

- Difundimos algo más, más allá del sello?
 - Informe Clickoala → El formato de sémaforo facilita la comprensión.
 - Tendría sentido dar un sello y añadir un semáforo para cada bloque temático?

Pam a Pam, ¿nos podría servir de referencia?

PAMAPAM [Inici](#) [Pam a Pam](#) [Directori](#) [Comunitat](#) [Agenda](#) [Participa](#) [Blog](#) [Eixos](#)



Tres Cadires

🍷 Cellers i venda de begudes
🍷 Cellers i venda de begudes

Cooperativa sense ànim de lucre de desenvolupament local que elabora licors artesans de qualitat (vi de nous, retassia/ratafia, licor d'aranyons..) a partir de productes de proximitat (vi i nous) i de comerç just (sucre). Comparteix el seu obrador amb d'altres projectes agroecològics i impulsa l'economia social i solidària a Ponent.

📍 Carrer Mallorca, 16
Arbeca
(Lleida)

📞 625 29 79 24
✉ cooperativa@trescadires.cat
🌐 <http://www.trescadires.cat>
🌐 <https://lazona.coop/venedores/tres-cadires/>

Criteris

🗨️ Democràcia interna	● ● ● ● ●
👤 Desenvolupament personal	● ● ●
♀️ Perspectiva feminista	
📄 Condicions laborals	● ●
⚙️ Proveïdors	● ● ●
🤝 Intercooperació	● ● ●
🕒 Llicències lliures	●
🔍 Transparència	● ●
🏠 Finances transformadores	●
👥 Cohesió social	
🔄 Transformació social	● ● ● ● ●
📍 Arrelament territorial	● ● ● ● ●
🌿 Sostenibilitat ambiental	●

Dudas y retos

- Nivel de transparencia del procedimiento
 - Economía y política de lucro 17%
 - Dependencia de subvenciones: 20%
 - Finanzas éticas y solidarias: 40%
 - Excedentes:40%

Dudas y retos

- Confluencia con el proceso estatal



XV ENCUENTRO DE ECONOMÍA ALTERNATIVA Y SOLIDARIA

17-19 junio 2022 Madrid

El sello vinculado al Balance Social de la XES

Guillem Subirachs Mancebo

Comissió Balanç Social XES
Grupo de trabajo Auditoría Social REAS

Madrid, 18 de junio de 2022